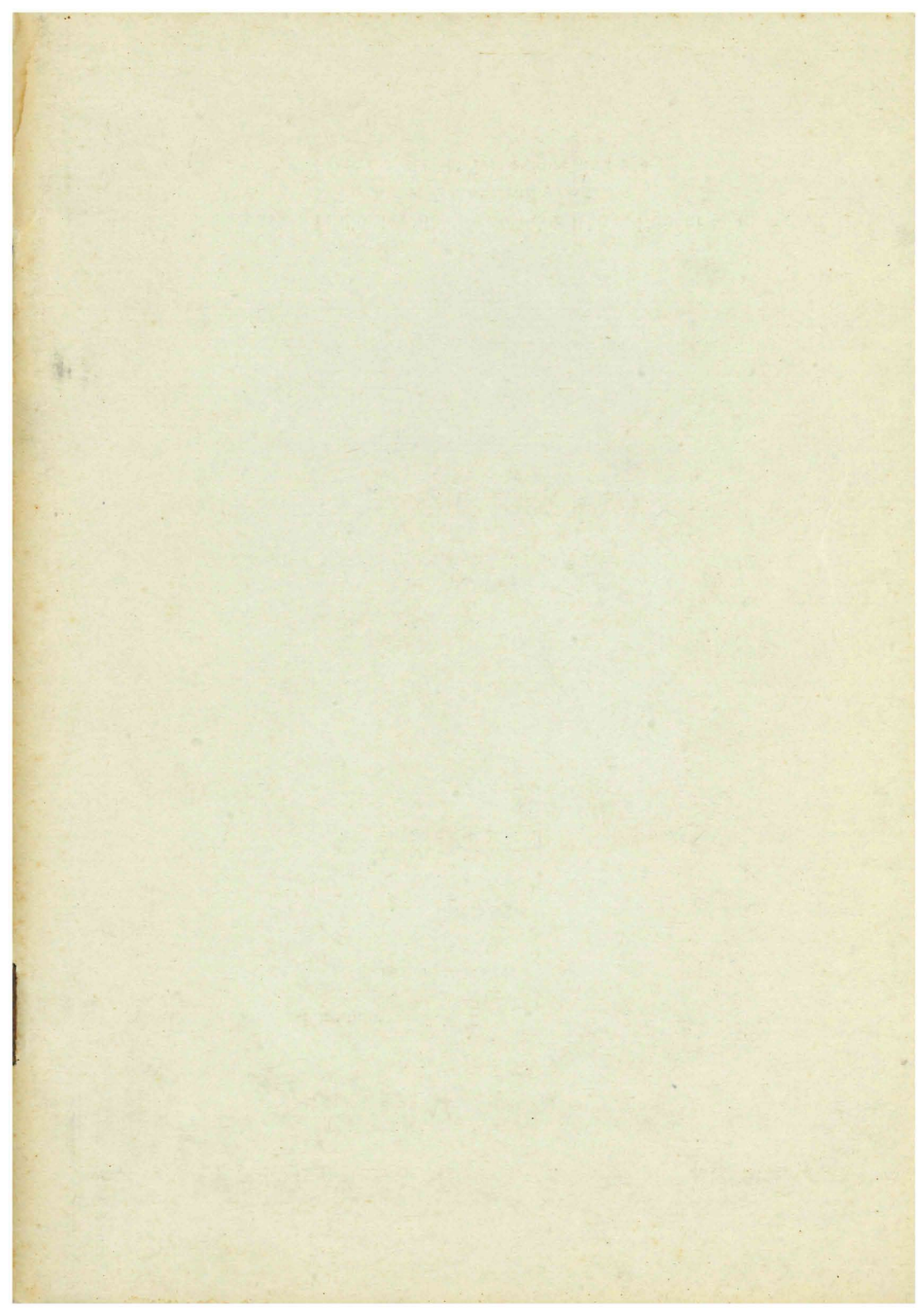


BILDARCHIV DES HAUSES
DER RHEINISCHEN HEIMAT
HANSESTADT KÖLN



PLASTIK

KÖLN 1937



**BILDARCHIV DES
HAUSES DER RHEIN. HEIMAT
HANSESTADT KÖLN**

**VERZEICHNIS
DER PHOTOGR. AUFNAHMEN
D. PLASTIK**

Welzel-Druck, Köln-Kalk

K Ö L N 1 9 3 7

Mit der Abteilung „Plastik“ wird als 4. Heft der Teilkataloge des Bildarchivs die umfangreichste Gruppe veröffentlicht. Sie veranschaulicht nicht nur den reichen Bestand an Photos, sondern spiegelt in noch höherem Maße den gewaltigen Schatz an plastischen Kunstwerken, den das Rheinland in Kirchen, Museen und privatem Besitz birgt. Edelste Werke der Bildhauerkunst stehen neben den virtuosen Leistungen niederrheinischer Schnitzer und den gefühlsstarken Schöpfungen rheinischer Volkskunst. Daß trotzdem der vorliegende Katalog noch nicht das gesamte plastische Material des Rheinlandes enthält, ist gleichfalls eine Folge des vorhandenen Reichtums. Dank der Förderung des Bildarchivs durch die rheinische Provinzialverwaltung und durch die enge Zusammenarbeit mit Denkmalpflege und Denkmälerinventarisierung steht jedoch zu hoffen, daß sich diese Lücke am ehesten schließen wird.

Nicht aufgeführt sind die Werke der Architekturplastik (Kapitelle, Konsolen, Friese), Altäre, die keinen wesentlichen plastischen Schmuck aufweisen, Taufsteine und Wegekreuze. Für diese Abteilungen ist ein eigener Katalog vorgesehen. Die Plastik der Goldschmiedewerke ist bereits im Katalog der Goldschmiedekunst aufgeführt worden.

Die Bearbeitung der Unterlagen für diese Veröffentlichung lag teilweise in den Händen von Herrn Dr. Heinr. Appel und Frä. Dr. Elisabeth Fink, denen für ihre mühevollen Kleinarbeit bestens gedankt wird.

Dr. Boymann.

Bei Bestellungen genügt die Angabe der Plattennummer. Sofern es nicht anders gewünscht wird, werden Abzüge auf schwarzem, glänzendem Papier, Diapositive im Format 8,5/10 cm geliefert. Formate und Preise sind auf der dritten Umschlagseite vermerkt. Bei Veröffentlichungen ist der Druckvermerk: Photo Rheinisches Bildarchiv, Köln-Deutz, anzuführen.

Ein Sternchen hinter dem Text der einzelnen Werke weist darauf hin, daß von dem Objekt Nebenansichten oder Ausschnitte aufgenommen sind.

Bild des Umschlages: Kopf aus St. Maximin, Trier, Landesmuseum.

Lfd. Nr.	Ort der Aufbewahrung, Beschreibung, Zeitangabe	Platten-Nr.
10. u. 11. Jahrhundert.		
1	Busdorf , Pfarrkirche Kruzifixus, Holz, 1. H. 11. Jh.	41213
2	Emmerich , Münsterkirche Kruzifixus, Holz, 2. H. 11. Jh.	20783
3	Mülheim/Ruhr , Slg. Haerle Kruzifixus, Holz, 11. Jh. *	48129—48132 83562—63
4	Zülpich , Pfarrkirche St. Peter Kruzifixus, Holz, 11. Jh., *	41214, 48089—91
5	Köln , Dom Gerokreuz, Holz, 2. H. 10. Jh.	8637, 8933—35, 76355, 40907, 41190, 41403, 41736
6	Köln , St. Maria im Kapitol Holztüren, M. 11. Jh. Gesamt L. Flügel: Jugendgeschichte Christi, * R. Flügel: Passionsgeschichte, * Knäufe	48015 47883—47910, 47962—47967, 48148 47911—47940 47968—47971, 48149 83314—83323
7	Köln , Schnütgen-Museum Jungfrau aus dem Tierkreis, Kalkstein, M. 11. Jh. Meerweibchen und Kentaur, Steinrelief aus St. Severin, 11. Jh. Löwenrelief, Stein, 11. Jh. Türsturz: Halbbild eines bartlosen Mannes zwischen Bär und Flügeldrachen, Trachyt, 11. Jh.? Kruzifixus, Holz, 2. H. 11. Jh., Nordwestdeutsch Kruzifixus aus St. Georg, Nußbaum, um 1070, * Bruchstücke eines Grabdenkmals aus St. Severin, Kalkstein, um 1100, *	35020 35035, 35737 35039 35026 34620, 41262 35018, 34728—35 17171—72, 35736, 35739
12. Jahrhundert.		
8	Andernach , Heimatmuseum Löwenkopf, Stein, 12. Jh.	46507

Lfd. Nr.	Ort der Aufbewahrung, Beschreibung, Zeitangabe	Platten-Nr.
9	Bonn , Landesmuseum Relief aus Oberpleis: Männl. Figur, Stein, 12. Jh. " " " : 2 Engel mit Kelch, Stein, 12. Jh.	35042 35041
10	Brauweiler , Abteikirche St. Nikolaus, Holz, E. 12. Jh. Marienaltar, Madonna mit 4 Heilig., Stein, 12. Jh. Gesamt Mittelstück: Madonna	35050, 8144 34655 34656
11	Buschhofen , Pfarrkirche Thronende Madonna mit Kind, Holz, 12. Jh., *	35052, 35494 35761—35762 35053—35055 35495
12	Füssenich , Pfarrkirche St. Nikolaus, Holz, 12. Jh., *	35465—35467
15	Gerresheim , Kirche Kruzifixus, Holz, E. 12. Jh.	8577
14	Hausen , Pfarrkirche Relief: Kauender Drache mit Mann im Rachen. Sandstein, 12. od. 15. Jh.	27228
15	Hocheiten , Kirche Abraham als Seelensammler?, Stein, 12. Jh.	35023
16	Hoven , Klosterkirche Madonna, Holz, um 1180, Kölnisch, *	17700, 17645—53
17	Lonnig , Pfarrkirche Engel von einer Verkündigung, Stein, E. 12. Jh.	28900, 46355/36
18	Mayen , Heimatmuseum Sitz. Madonna mit Kind, Holz, 12. Jh.	48251
19	Oberpleis , Pfarrkirche Altarrelief: Anbetung der Könige. Stein, 2. H. 12. Jh., *	48884—91
20	Remagen Portal neben der Kirche, Reliefs m. Fabelwesen, Stein, 12. Jh., *	76574 37465—37474 48407—09
21	Rhens , Kirche Sitzender Bischof, Holz, E. 12. Jh.	35051

Lfd. Nr.	Ort der Aufbewahrung, Beschreibung, Zeitangabe	Platten-Nr.
22	Sensweiler 2 Köpfe (eingemauert in Kirchturm), Stein, 12. Jh.?	27080
25	Trier, Dom Details von den Chorschranken: Christus und Evangelist, Kalkstein, 2. H. 12. Jh.	6606—6608
24	Trier , Diözesan-Museum Madonna aus Ayl, Holz, 12. Jh.	37675—37677
25	Köln , St. Cäcilien Tympanonrelief, Stein, M. 12. Jh.: Christus und 2 Heilige	41210
26	Köln , St. Maria im Kapitol Grabmal der Plektrudis, Kalkstein, E. 12. Jh., *	35032 22448—50
27	Köln , Diözesan-Museum Kopf eines Heiligen, Kalkstein, 12. Jh., Köln, aus St. Pantaleon Kopf einer Heiligen, Kalkstein, 12. Jh., Köln, aus St. Pantaleon Kopf eines Heiligen, Kalkstein, 12. Jh., Köln, aus St. Pantaleon Relief des hl. Severin? Marmor, um 1200, Italien? Kruzifixus, Holz, um 1150 Kruzifixus aus Erp., Holz, 2. H. 12. Jh. Kruzifixus aus Monheim, Holz, 12. Jh.	47239 47240 47241 36730 36711—36712 8641, 8635 14642 48313—14
28	Köln , Schnütgen-Museum Madonna vom Siegburger Abtsstuhl Stein, M. 12. Jh., * Madonna, Holz, 12. Jh. Kopf eines Bischofs, Holz, E. 12. Jh. Kopf von einem Taufbecken, Stein, 12. Jh. Oktogon mit Darstellungen der Winde, Stein, E. 12. Jh. Steinrelief: Christus, um 1180 Kruzifixus, Nußbaum, um 1200, Oberrhein Kruzifixus, Holz, E. 12. Jh. Kopf Bruchstück aus Jurakalk: Pfingstfest und Ma- rientod, E. 12. Jh. Tympanon aus St. Pantaleon, Christus mit 4 Heiligen, Stein, um 1180	35028—35050 82117 17072 35043, 35044 35021, 35022 17887, 17888 35031 41239 35017 35037 35033

Lfd. Nr.	Ort der Aufbewahrung, Beschreibung, Zeitangabe	Platten-Nr.
	Fragment eines Kämpfenden, Stein, 2. H. 12. Jh. Steinkopf, 12. Jh.	35038 81284, 81088
	Taufstein mit Fabeltieren u. Masken, Basalt, 12. Jh.	54621
29	Köln , chem. Slg. Seligmann Thronende Madonna (aus Lothringen), Nußbaum, 2. H. 12. Jh.	35464, 35704
13. Jahrhundert.		
50	Andernach , Liebfrauenkirche Bruchstück von einem jüngsten Gericht, Stein, I. V. 15. Jh.	46462—46464
51	Bonn , Münster Engel und Teufel von den ehemal. Chorschran- ken, Kalkstein, Afg. 15. Jh., Rheinisch.	8525, 8526
52	Brauweiler , Pfarrkirche 2 Propheten je in ein. Tympanon, Stein, Afg. 15. Jh.	54657, 54659
54	Königsfeld , Pfarrkirche Madonna, Holz, Afg. 15. Jh.	35045
55	Mainz Madonna aus der Fuststraße, Stein, 2. H. 15. Jh., *	8080, a, 7117, 10146, 10147 10141, 10142 9817
56	Maria-Laach Simson, Stein, um 1225, *	58159—58160 58162—58164
57	München-Gladbach , Museum Madonna, Holz, 1. H. 15. Jh.	8257
58	Neuwied , Heimatmuseum Sitzmadonna mit Kind, Holz, 15. Jh.	46699
59	Trier , Diözesan-Museum Kruzifixus aus Hentern, Holz, M. 15. Jh. Sitzende Madonna mit Kind, Holz, 1. V. 15. Jh., *	57678 46529—46535

Lfd. Nr.	Ort der Aufbewahrung, Beschreibung, Zeitangabe	Platten-Nr.
40	Trier , Liebfrauenkirche Westportal, Sandstein, um 1245	25385
41	Trier , Landesmuseum Männlicher Kopf aus St. Maximin, Sandstein, 1. H. 15. Jh. *	47777—47780
42	Unkelbach , Pfarrkirche Sitzende Madonna mit Kind, Holz, E. 15. Jh.	57251
45	Köln , St. Maria im Kapitol Im Giebelfeld des Chores: Sitzende Madonna mit Kind, Stein, um 1200 Standmadonna, Stein, Anf. 15. Jh. Hl. Plektrudis (südl. Vorhalle), Stein, E. 15. Jh. Kirchenmodell in der Hand der Plektrudis	47251, 47252 35497, 47346 35090 39917
44	Köln , Diözesan-Museum Sitz. Madonna mit Kind, Holz, um 1200 Weibl. Figur, Holz, E. 15. Jh.	48674—77 48950
45	Köln , Schnütgen-Museum Goldene Madonna, Nußbaum, Afg. 15. Jh. Köl- nisch Maria u. Johannes aus Sonnenburg/Tirol, Nußb. Afg. 15. Jh. Thronende Madonna, Eiche, um 1220/30. Rhein- Maas Madonn aus Rhens, Afg. 15. Jh. Männl. Kopf, Kalkstein, Anf. 15. Jh., * König David, Jurakalk, um 1200 Kopf eines Ritters, Sandstein, Anf. 15. Jh. Kruzifixus, Eiche, nach 1250 Madonna, westf., Eiche, M. 15. Jh. Madonna auf dem Drachen, Eiche, um 1250 Christus am Kreuz, Holz, 5. V. 15. Jh. Madonna, Holz, 5. V. 15. Jh. Sitzende Madonna, Linde, um 1270 Kruzifixus aus Soest, Eiche, E. 15. Jh. Stehende Heilige, Holz, E. 15. Jh. Hl. Antonius, Holz, um 1500 Engelskopf (aus d. Köln. Dom), Stein, E. 15. Jh. Sitzende Madonna mit Kind, Holz, E. 15. Jh. Thronende Madonna, Eiche, um 1300, Rheinisch *	48282 55047—55048 17892—17895 48610—12 41208, 41209 17156, 17157 35496, 48279—80 81553, 80981—82 17063 35730—32 46756 17894 17886, 17896 35723—24 17062 17895 37827 35102—03 17125—26 35119 82142—44 17070—71 56802, 35912, 35138, 39927

Lfd. Nr.	Ort der Aufbewahrung, Beschreibung, Zeitangabe	Platten-Nr.
46	Köln , Slg. R. v. Schnitzler Hl. Hieronymus, Weide od. Pappel, M. 15. Jh., Süddeutsch?	17539—40 55479
47	Köln , ehem. Slg. Seligmann Thronende Madonna, Weidenholz, Anf. 15. Jh., Rheinisch Thronende Madonna, Holz, M. 15. Jh. Rhein. Thronende Madonna aus Limburg/Lahn, Linde, 2. V. 15. Jh., Rheinisch	55465 55509 55508
14. Jahrhundert.		
48	Ahrweiler , Kapelle an der Wilhelmstr. Stehende Madonna mit Kind, Holz, 14. Jh.	57514
49	Ahrweiler , Museum Sitzende Madonna mit Kind, Holz, Anf. 14. Jh. Sitzende Madonna mit Kind, Holz, 14. Jh.	57520 57519
50	Altenberg , Dom Verkündigungsgruppe vom Westportal, Tuff stein, um 1380, * Grabmal des Erzbischofs Bruno, Tuffstein, M. 14. Jh. Grabmal d. Grafen Adolfs VIII., Tuffstein, † 1348 Grabmal Gerhards I. († 1560) und seiner Ge- mahlin Margaretha († 1589), Tuffstein, *	55517—20 81080 41182—85 41184, 41289 41188, 41290 41288
51	Andernach , Pfarrkirche Kruzifixus, sog. Ungarnkreuz, Holz, 1. H. 14. Jh., *	46596 45555—57 8528—29 8548—50 48504—06
52	Andernach , An der Franziskanerkirche Kruzifixus, um 1400 (auf dems. Bilde: Johannes, Mutter Anna und Maria, 17. Jh.)	46596
53	Bernkastel , Pfarrkirche Grabmal des Reiner, Stein, 14. Jh. († 1572)	27261
54	Bonn , Landesmuseum 2 Prophetenköpfe, Stein, 14. Jh., * Dreieinigkeits (Gnadenstuhl), Holz, 14. Jh., Nie- derrhein Pieta, aus der Slg. Röttgen, Anf. 14. Jh.	8295—94 6421, 6430 35166 55105, 55559

Lfd. Nr.	Ort der Aufbewahrung, Beschreibung, Zeitangabe	Platten-Nr.
55	Bonn , Priv.-Bes. Bischof Dionysius, Holz, 14. Jh.	48066
56	Bürder , Kapelle Sitz, Madonna mit Kind, 14. Jh.	46470
57	Dinlaken , Pfarrkirche Kruzifixus, Holz, um 1400, *	8789, 9816
58	Düsseldorf , Kunstmuseum Weibl. Reliquienbüste, Linde, um 1580. Kölnisch Sitzende Madonna, Linde, M. 14. Jh. Kölnisch	56645 55142
59	Engenhöll , Kapelle Steh. Madonna mit Kind, Holz, E. 14. Jh.	6036
60	Esch , Pfarrkirche Gabelkruzifixus, Holz, 14. Jh.	9947
61	Frankfurt , Dom Grabstein des Rudolf von Sachsenhausen, Stein, 14. Jh. Grabstein des Johann von Holzhausen und sei- ner Gemahlin Gudula, Stein, E. 14. Jh. Grabstein des Königs Günther von Schwarz- burg († 1549), Stein, 14. Jh. *	11133, 25486 11131—52 11180—82 25524—27
62	Goch , Pfarrkirche Sitzmadonna mit Kind, Holz, 2. H. 14. Jh.	55161
65	Godesberg , Slg. A. Deichmann Madonna, Stein, Anf. 14. Jh.	8226
64	Gondorf , Slg. Liebig Steh. Madonna mit Kind, 14. Jh.	48537
65	Heister , Kapelle Stehende Madonna mit Kind, Holz, 14. Jh.	46968
66	Hommersum , Pfarrkirche Madonna, Anf. 14. Jh.	55069—70
67	Irsch , Pfarrhaus Maria und Johannes von einer Kreuzigung, Holz, E. 14. Jh.	57634—35
68	Kempen , Kramer-Museum Hl. Paulus, Holz, um 1380 Stehende Madonna mit Kind, Holz, 14. Jh. 2 sitzende Engel, Holz, E. 14. Jh.	47147 47148 55081
69	Kempenich , Pfarrkirche Sitzende Madonna mit Kind, Holz, 14. Jh.	46403

Lfd. Nr.	Ort der Aufbewahrung, Beschreibung, Zeitangabe	Platten-Nr.
70	Kendenich , Pfarrkirche Gabelkruzifixus, Holz, 14. Jh.	35098
71	Koblenz , Schloßmuseum Sitzende Madonna mit Kind, Eiche, 1. H. 14. Jh. Pieta, Linde, E. 14. Jh. Mittelrhein. *	38437 8139, 38427— 38429 38432 38437 38434 38431
72	Kranenburg , Pfarrkirche Stehende Madonn, Holz, E. 14. Jh., *	8246, 35547, 22427
73	Leichlingen , Pfarrkirche Sitzende Madonna, Holz, 2. V. 14. Jh.	33676—77
74	Ludendorf , Pfarrkirche Kruzifixus, Holz, 14. Jh.	34679—80
75	Mahring a. d. Lieser Apostel, Sandstein, E. 13. Jh.	27197—98
76	Mainz , Altertumsmuseum Hl. Katharina, Holz, Anf. 14. Jh.	6440
77	Marienburg Torso einer hl. Katharina, Stein, 14. Jh.	38056
78	Marienstatt , Abteikirche Flügelaltar, Holz, M. 14. Jh.	Gesamt 8932, 7126 Mittelgruppe 25929—30 Büsten 9830, 25934—36 Apostel 9827—29 25931—35 25959, a
79	Menningen , Kirche Sitzende Madonna mit Kind, Holz, Anf. 14. Jh.	37615—16
80	München , National-Museum Maria und Engel von der Verkündigung (Haus- altärchen), 2. H. 14. Jh. Niederrh. Arbeit Stehende Madonna mit Kind, Holz, E. 14. Jh. Mittelrhein	33046—48 39956 35707
81	Münstereifel , Pfarrkirche Stehende Madonna, Holz, 1. H. 14. Jh.	41317, 35078

Lfd. Nr.	Ort der Aufbewahrung, Beschreibung, Zeitangabe	Platten-Nr.
82	Münstermaifeld , Pfarrkirche Madonna, Stein, M. 14. Jh. Südportal mit Maria u. d. hl. Norbert u. Mar- tin, Stein, M. 14. Jh. Hl. Norbert und hl. Martin, 2. H. 14. Jh. Madonna, Kalkstein, 2. H. 14. Jh. Pieta, um 1400	80254 48252—56 80248—49 10263, 9946 8230
85	Münstermaifeld , Priv.-Bes. Madonna mit Kind, 2. H. 14. Jh.	80256
84	Neuwied , Slg. Hobraeck Apostelfigur, Holz, 14. Jh.	34923
85	Niederheimbach , Pfarrkirche Sitzende Madonna mit Kind, Holz, 14. Jh.	38062
86	Niederselters , Pfarrer Pfaff Johanniskopf, 2. H. 14. Jh.	6939—40
87	Oberwesel , Stiftskirche Heiliges Grab, Holz, I. H. 14. Jh., * Hochaltar, Holz, um 1350, mit Darst. von Hei- ligen, musizier. Engeln, *	8438, 8019, 8420, 8427, 8426 8497, 6436 41217, 41285—86 8235, 9825—26, 8927, 35107 8640, 6700—01
88	Osnabrück , Diözesan-Museum Hl. Michael, Holz, E. 14. Jh.	35135
89	Rees , Pfarrkirche Madonna, Holz, 2. H. 14. Jh.	8177
90	Siegburg , Pfarrkirche Stehende Madonna mit Kind, Holz, E. 14. Jh.	35149
91	Sinzig , Pfarrkirche Sitzende Madonna mit Kind, Holz, M. 14. Jh. Pieta, 14. Jh. Sitz. Madonna mit Kind, um 1400	37107 37104 37106
92	Unkelbach , Pfarrhaus Hl. Remigius, Holz, 14. Jh.	37252
93	Weeze , Pfarrkirche Sitzmadonna, Holz, 2. H. 14. Jh.	35160, 8179
94	Wehr , Pfarrhaus Sitzmadonna mit Kind, Holz, 14. Jh.	38587

Lfd. Nr.	Ort der Aufbewahrung, Beschreibung, Zeitangabe	Platten-Nr.	
95	Xanten, Dom, Chorpfeiler		
	Heimsuchungsgruppe, Stein, Anf. 14. Jh., *	7522—25, 10919 10921—24, 41206	
	Verkündigungsgruppe, Stein, Anf. 14. Jh., *	10912—18, 7520—21a	
	Apostel Matthäus, Stein, Anf. 14. Jh., *	10933—34, 7532—34	
	„ Philippus, „ „ „ „ „	7530—31, 10932	
	„ Johannes, „ „ „ „ „	7527—29, 10931	
	„ Jakobus d. Ä., „ „ „ „ „	7535, 10935—37	
	„ Paulus, „ „ „ „ „	10928—30, 7525—26	
	„ Petrus, „ „ „ „ „	10925—27, 7524	
	„ Judas Taddäus, „ „ „ „ „	10938—41, 7536	
	„ Mathias, „ „ „ „ „	10942—45	
	„ Bartholomäus, „ „ „ „ „	10946—47, 7538	
	„ Thomas?, „ „ „ „ „	10948—51, 7539	
	Christus?, „ „ „ „ „	7519, 10907—11	
	Hl. Helena, „ Mi. „ „ „	7541, 10956—59	
	Hl. Viktor „ Mi. „ „ „	10952—55, 7540	
	Domkreuzgang		
	Verkündigungsgruppe, Stein, um 1360	25254—56	
	96	Köln, Dom	
		Mailänder Madonna, Holz, um 1520/30, *	56846—51 55445
Chorpfeilerfiguren, Stein, um 1520, Petrus		41278	
Judas Thaddäus		41412	
Paulus		41274	
Thomas		41388	
Philippus		41275	
Johannes		41279	
Jakobus min.		41271	
Andreas		41270	
Jakobus major		41276	
Simon		41275	
Madonna		41735, 17548—50 41576	
Sitzmadonna, M. 14. Jh.			
Hochaltar, alte Mensa, Marmor (12 Apostel u. Marienkrönung)		42802	
Grabmal Philipps von Heinsberg, Stein, um 1360		35113, 9755	
Grabmal Gottfrieds von Arnsberg, Stein, † 1372, *		35110, 34671	
Grabmal Konrads von Hochstaden, Abguß, um 1322, *		36948, 36949	
Grabmal des Walram von Jülich, Abguß, † 1349, 2. H. 14. Jh., *		9751, 36932 41250	

Lfd. Nr.	Ort der Aufbewahrung, Beschreibung, Zeitangabe	Platten-Nr.
	Grabmal Engelberts III. von der Mark, Stein, um 1368, *	35650—51 9752
	Engelbert III., Abguß	9752
	Männl. Figuren der Tumba	35115—16
	Weibl. Figuren der Tumba	35375, 35388—90
	Grabmal des Erzbischofs Wilh. von Gennepe, Stein, † 1362	47559, 36956
	Modellkammer	
	Torso einer weibl. Figur, Stein, 14. Jh.	47700
	Torso einer weibl. Figur, Stein, 14. Jh.	47550
	Männlicher Heiliger mit Schwert, Stein, 14. Jh.	47546
	Kopf einer Madonna (?), Stein, 14. Jh.	47548
	Kopf eines Propheten (?), Stein, 14. Jh.	47549
	Torso eines Kopfes, Stein, 14. Jh.	47698
	Weibl. Heilige, stehend, Stein, 14. Jh., *	47544—45
97	Köln, Allerheiligenkapelle Kruzifixus, Holz, 2. H. 14. Jh., *	34434—37
98	Köln, Kloster in der Antonsgasse Steh. Madonna mit Kind, Marmor, M. 14. Jh. Lothringen	76763
99	Köln, St. Aposteln 12 Apostelfiguren, Holz vergoldet, 2. V. 14. Jh., *	41524—25, 6441 6039—40 8786—87 9249
	Weibl. Reliquienbüste, Holz, 3. V. 14. Jh.	9249
	5 Reliquienbüsten aus dem Nothelferaltar, Holz, E. 14. Jh., *	9248, 9250 6610—11
100	Köln, St. Georg, Vorhalle Kruzifixus, Holz, 14. Jh., Gesamt- und Brustbild	36156, 36155
101	Köln, St. Gereon Chorgestühl, Holz, Anf. 14. Jh., St. Helena und Knäufe	34909, 46137—38
102	Köln, St. Johann Baptist Sitz. Madonn mit Kind, Holz, 1. H. 14. Jh. Schrein der hl. Antonina mit Darstellung der Heiligen mit 6 ursulanischen Jungfrauen, Holz, 2. H. 14. Jh.	8187, 35077 35104
103	Köln, St. Kunibert 4 Reliquienbüsten, Holz, 2. H. 14. Jh.	8189—92

Lfd. Nr.	Ort der Aufbewahrung, Beschreibung, Zeitangabe	Platten-Nr.
104	Köln , St. Maria im Kapitol Steh. Madonna mit Kind, Holz, 1. H. 14. Jh. Aus Limburg/H.	41411, 35068
	Kruzifixus, Holz, 1504, Gesamtans. v. v. und seith. Rumpf mit Lententuch	48019, 47612—13 47615—16
	Kopf	58292—94, 47614
105	Köln , Lichhof Dreikönigtörchen, Anbetung der Könige, Stein, 2. H. 14. Jh.	34612—34615
106	Köln , Maria Lyskirchen Steh. Madonna mit Kind, Holz, 2. V. 14. Jh.	8178
107	Köln , St. Mauritius Kruzifixus, Holz, E. 14. Jh.	36157
108	Köln , St. Severin Kruzifixus, Holz, 1. H. 14. Jh.	Gesamt 8643, 41258 Kopf 9814—15 41294, 41393
	Chorgestühl, Anf. 14. Jh.	Gesamt 46159, 75855 Wangen 81519—322 Knäufe 75854—55
109	Köln , St. Ursula Kruzifixus (in der Vorhalle), Holz, 2. H. 14. Jh.	56722, 56725
	Sitz. Madonna mit Kind, Holz, 2. H. 14. Jh., *	16414—15, 17559
	Steh. Madonna mit Kind, Sandstein, E. 14. Jh.	8269
	2 Armreliquiare, 14. Jh.	16409
	Reliquienbüsten, Holz, 14. Jh.	16352, 16354, 16359
	— —	16340, 16343—45
	— —	16348—49, 16350—56
	— —	16359—60, 16366—67
	— —	16369—70, 16370—75
	— —	16378, 16380—86
	— —	16397—16408, 16410
	— —	16412, 16420—26
	— —	16428—16446,
	— —	16449—51, 16465
	— —	16465—66, 16498
	— —	16511
	110	Köln , Rathaus, Hansasaal Die 9 guten Helden, Stein, M. 14. Jh. (Judas Machabäus, Josua, David, Alexander, Hek- tor, Cäsar, Karl der Große, König Artus, Gottfried von Bouillon)

Lfd. Nr.	Ort der Aufbewahrung, Beschreibung, Zeitangabe	Platten-Nr.
111	Kaiser Karl IV. mit 2 allegor. Figuren, Stein, M. 14. Jh.	48617—19
	Köln , Diözesan-Museum Sitz. Madonna mit Kind, aus St. Johann, Nuß- baum, 1500—10. Kölnisch	56729 14643, 76768 56732
	Steh. Madonna m. Kind, Marmor, 1540/50, Fland. Sitz. Madonna mit Kind, Nußbaum, 2. H. 14. Jh.	56732
	Sitz. Madonna mit Kind, Holz, 14. Jh. Aus Dattenfeld	47541/42
	Steh. Madonna mit Kind, Eiche, um 1400, Köln St. Nikolaus, Holz, M. 14. Jh. (und Sockel- malereien)	36736, 36739
	Diptychon: Marientod und Verklärung, Buchs- baum, M. 14. Jh. Köln, vermutl. aus dem Stift St. Maria im Kapitol	76764, 22052—54 55092—95
112	Kruzifixus, Eiche, um 1400, Rheinland	56745
	Köln , Schnütgen-Museum Sitz. Madonna mit Kind, Holz, Anf. 14. Jh.	17119
	Madonna aus Kendenich, Nußbaum, um 1500 Anna selbdritt, Holz, 1. H. 14. Jh.	35144, 82146 17099
	3 weibl. Heilige aus Boppard, Eiche, um 1500, Mittelrhein	35575, 35750—52 35091
	Gabelkruzifixus, Holz, 1. H. 14. Jh. Kreuzigung, Holz, 1. H. 14. Jh.	35910—11 35108
	Sitz. Madonna, Holz, 2. V. 14. Jh. Kölnisch Sitz. Madonna mit Kind, Holz, 2. V. 14. Jh. Köln.	17112 17113
	Kruzifixus, Eiche, 2. V. 14. Jh. Westdeutsch Apostelkopf, Eiche, um 1350	35909 35106
	Johannes der Täufer, Alabaster, M. 14. Jh. Hl. Nicasius, Nußbaum, M. 14. Jh. Kölnisch	17085 35136—37
	2 Reliefs: Anbetung der Könige, Gefangennahme Christi, 2. H. 14. Jh. Alabaster	41305 45824
	Christkindwiege, Holz, 2. H. 14. Jh. Rheinisch Kruzifixus, Nußbaum, M. 14. Jh.	35725 35721—22
	Kruzifixus, Holz, M. 14. Jh. Westf., aus Osnabr. 2 stehende, weibl. Heilige, Nußbaum, M. 14. Jh.	17125 35088
	Stehende Heilige, Holz, M. 14. Jh. 2 weibl. Heilige, Holz, M. 14. Jh.	81072 41197
	Sitz. Madonna, Holz, M. 14. Jh. Sitz. Madonna mit Kind, Holz, M. 14. Jh.	41197 17111, 54191
	Steh. Madonna mit Kind, Eiche, 14. Jh. Rheinisch Sitz. Madonna mit Kind, Stein, 14. Jh.	35080 82116
	Steh. Madonna mit Kind, Marmor, M. 14. Jh.	41544, 41548

Lfd. Nr.	Ort der Aufbewahrung, Beschreibung, Zeitangabe	Platten-Nr.
	Figuren von der Hochaltarmensa d. Kölner Domes, Marmor, M. 14. Jh.	21544—59, 54226 54302, 35447, 35451—52, 35455 17433—34, 35109
	Kopf einer Madonna, Marmor, M. 14. Jh.	
	Sitz. Madonna mit Kind (am Sockel aufgemalte, knieende Nonne), Nußbaum, M. 14. Jh.	17086—87, 35941
	Sitz. Madonna m. Kind, Eiche, M. 14. Jh. Westfäl.	17093
	Kruzifixus, Nußbaum, M. 14. Jh.	35159
	Gabelkruzifixus, Nußbaum, M. 14. Jh.	35099, 35100
	Steh. Madonna, Holz, M. 14. Jh.	17109
	Kruzifitus, Holz, M. 14. Jh.	41402
	Männl. Reliquienbüste, Holz, 2. H. 14. Jh.	21794
	Kleine Reliquienbüste, Nußbaum, 2. H. 14. Jh.	21536
	Kleine Reliquienbüste, Nußbaum, 2. H. 14. Jh.	21537
	4 weibl. Reliquienbüsten, Nußbaum, 2. H. 14. Jh. Kölnisch	21795, 21798—99 21801
	2 männl. Heilige, Nußbaum, 3. V. 14. Jh.	35875
	Sitz. Madonna mit Kind, Eiche, 2. H. 14. Jh. Westf.	35072
	Thronende Madonna mit Kind, Alabaster, 2. H. 14. Jh. England	17079
	Sitz. Madonna, Holz, 2. H. 14. Jh.	17116
	5 weibl. Reliquienbüsten, 14. Jh.	21796—97, 21800
	Hl. Bischof, Holz, um 1370/80, Mittelrhein	17421
	Madonna vom Friesentor, Nußbaum, um 1580, Kölnisch	17106—07, 34157
	Kruzifixus, Eiche, um 1400, Westdeutsch (Unteres Kreuz mit Evangelistensymbolen, um 1500)	35101
	Trauernder vom Grabmal Engelberts III. von der Mark, Sandstein, um 1370, Kölnisch	17103
	Parlerkonsole (aus der Kölner Margaretenkirche), Trachyt, E. 14. Jh., *	81529, 35094 35889, 82119 39800
	Sitzende Madonna, Holz, um 1370, Kölnisch	17114, 16019
	Pieta, Linde, E. 14. Jh.	17110
	Wassenberger Chorgestühl, Eiche, um 1500	16994—97, 21405—08
	Gesamt, Knäufe, Misericordien	16992—93, 39594
	Madonna,	40611, 42697
	Ritter,	16990—91, 39595
		40614, 42698
	Chorgestühlswange (Wilder Mann), 2. H. 14. Jh.	46146
	2 Chorgestühlswangen, 1. H. 14. Jh.	17014, 21415

Lfd. Nr.	Ort der Aufbewahrung, Beschreibung, Zeitangabe	Platten-Nr.
113	Köln , Kunstgewerbe-Museum Steh. weibl. Heilige, Holz, Anf. 14. Jh. Salzburg? Hl. Josef, Holz, 1. H. 14. Jh. Süddeutsch Klappaltärchen: Kreuzigung und Heilige. 1. H. 14. Jh. Italien?	21053 35095 35210 35692
	Sitz. Madonna mit Kind, Holz, 2. H. 14. Jh.	82161
	Steh. Madonna mit Kind, M. 14. Jh.	35096
	Engel, Holz, um 1360, Süddeutsch	81077
	Steh. Madonna m. Kind, Holz, E. 14. Jh. Kölnisch	
114	Köln , ehem. Slg. Adelman Thronende Madonna, Nußbaum, M. 14. Jh. Köln. Thronende Madonna, 2. V. 14. Jh. Kölnisch	82115, 35140—41 8153
115	Köln , ehem. Slg. Marx Kruzifixus, Holz, M. 14. Jh. Kölnisch Thronende Madonna, 1. H. 14. Jh. Madonna, Muschelkalk, E. 14. Jh. Mosel Steh. Madonna, Nußbaum, E. 14. Jh. Mittelrhein	35557, 35578 35674, 35702 35147, 8258—59 8260—61
116	Köln , ehem. Slg. Michels Steh. Madonna, Marmor, 1. H. 14. Jh. Frankreich	8409, 31598 31600, 35074
117	Köln , Slg. Neuerburg Hl. Katharina, Marmor, M. 14. Jh.	8417
118	Köln , Slg. R. v. Schnitzler Steh. Madonna m. Kind, Sandstein, um 1360, Köln. Steh. Madonna mit Kind, Nußbaum, 2. H. 14. Jh. Köln. Steh. weibl. Heilige, Eiche, M. 14. Jh. Köln. Hl. Bischof, Eiche, M. 14. Jh. Rheinisch Nußbaum, 2. H. 14. Jh. Weibl. Reliquienbüste, Eiche, um 1350, Köln. Sitzende Madonna mit Kind, Alabaster, 2. H. 14. Jh. Franz. Steh. Madonna mit Kind, Alabaster, M. 14. Jh. Steh. Madonna mit Kind, Alabaster M. 14. Jh. Frankreich?	17322, 17350 31017 17344 17286 17288 17288 17268 17345 17345 35510
119	Köln , ehem. Slg. Seligmann Steh. Madonna, um 1380/90, Köln Weibl. Reliquienbüste, Holz, M. 14. Jh. Marienkrönung, Alabaster, um 1380, England	35067, 35511 35139 35330

Lfd. Nr.	Ort der Aufbewahrung, Beschreibung, Zeitangabe	Platten-Nr.
120	Köln , ehem. Slg. Strauß Steh. Madonna mit Kind, Holz, um 1530, *	14458, 14706—07 35699
	2 weibl Reliquienbüsten, Holz, 2. H. 14. Jh. Köln.	14346—47
	Männl. Reliquienbüste, Holz, E. 14. Jh. Köln.	14461
	Sitz. Madonna, Holz, 2. H. 14. Jh.	28237
15. Jahrhundert.		
121	Aachen , Suermondt-Museum Steh. Madonna, mit Perlenkrone, Holz, um 1400, Köln.	8232
	Steh. Madonna, Linde, um 1410	8193
	Steh. Madonna, Linde, um 1420, Süddeutsch	8227, a.
	Musizierender Engel, Stein, um 1460. Rheinisch	8292a
	Pieta, Buchsbaum, um 1430, Mittelrhein	8244
	Kniende Madonna, Nußbaum, um 1420. Rheinisch	8233, 8229
	Maria und Johannes von einer Kreuzigung aus Cornelimünster, Eiche, um 1500, Niederrh., Maria	8224
	Johannes	8221
122	Ahrweiler , Kalvarienberg Kreuzigungsgruppe über dem Hochaltar, Stein, 2. H. 15. Jh.	48400
	Kruzifixus (halbfig.)	37546
	Maria (halbfig.)	37547
	Johannes (halbfig.)	37548
123	Ahrweiler , Museum Hl. Anna, Holz, 15. Jh.	37521
	Pieta, 15. Jh.	37522
124	Ahrweiler , Pfarrhaus Hl. Urban, E. 15. Jh.	37513
125	Aldegund , Pfarrkirche Anna selbdritt, E. 15. Jh.	38638
126	Altenahr , Kirche Kruzifixus, 15. Jh.	37225
127	Andernach , Liebfrauenkirche Hl. Grab, Sandstein, 15. Jh.	46460

Lfd. Nr.	Ort der Aufbewahrung, Beschreibung, Zeitangabe	Platten-Nr.
128	Andernach , Heimatmuseum Hl. Antonius, 15. Jh.	46510
129	Asperden , Pfarrkirche Hl. Barbara, E. 15. Jh.	35280—81
130	Ayl , Kirche Hl. Blasius, Holz, Anf. 15. Jh.	37702
131	Bedburg , Klosterkirche Pieta, E. 15. Jh., Niederrhein	35175
132	Berglicht , Pfarrkirche St. Alexius, Reliquienbüste, Holz, E. 15. Jh.	27167
133	Berlin , Kaiser-Friedrich-Museum Weibl. Heilige, M. 15. Jh. Kölnisch	8109
	Madonna, Holz, um 1410. Kölnisch	8245, 8245 a
	Madonna, Holz, um 1400. Kölnisch	8234
134	Bernkastel , Pfarrkirche Vesperbild, Ton, Anf. 15. Jh.	36997
135	Bernkastel-Kues , Hospital Grabmal der Clara Kritz, Stein, 1473 Türsturz mit figürlicher Ornamentik (Küchen- flügel), Stein, 15. Jh.	37029
		27071
136	Bernkastel , Priv.-Bes. Kruzifixus, Holz, 15. Jh.	37009
137	Beuren , Pfarrkirche Kopf (von einer Madonna?), Roter Ziegelton, um 1430	37816—17
138	Bingen , Pfarrkirche Hl. Katharina, Ton, Anf. 15. Jh., Mittelrhein	8208
	Hl. Barbara, Ton, Anf. 15. Jh., Mittelrhein	8207
	Beweinung Christi, Holz, 1. H. 15. Jh., Mittelrhein	8186
139	Bischofstein , Schloßkapelle Relief mit 3 weibl. Heiligen, Stein, um 1400	28979
140	Bonn , Landesmuseum Madonna aus der Slg. Thewaldt, Kalkstein, Anf. 15. Jh., *	9942—44, 9945
141	Bonn , Priv.-Bes. Madonna mit Kind, Holz, Anf. 15. Jh., *	48063—65
142	Boos , Pfarrhaus Madonna, um 1420	80285, 46351
	Steh. Madonna mit Kind, um 1460	80284

Lfd. Nr.	Ort der Aufbewahrung, Beschreibung, Zeitangabe	Platten-Nr.
143	Boppard , Karmeliterkirche Pieta, Holz, um 1420 Grabstein d. Ritters Siegfr. v. Schwalbach, † 1497 Grabstein des Ritters Konrad Kolbe, Anf. 15. Jh.	8132 27775 27774
144	Breitscheid , Kapelle Steh. Madonna mit Kind, 15. Jh.	37500
145	Brühl , Pfarrkirche Reliquienbüsten: hl. Mauritius u. Ewald, E. 15. Jh.	35245
146	Buschbell Steh. Madonna mit Kind, Holz, um 1400, Köln	35148
147	Dierdorf , Mausoleum Tumba des Grafen Wilh. IV. von Wied und seiner Gemahlin Philippa von Hexburch, Stein, † 1462, † 1452, * Grabstein des Grafen Wilh. zu Runckel und Isenburg, † 1489	46649—52 46647
148	Dornick , Pfarrkirche Madonna, Holz, um 1480, Niederrhein	8180
149	Dorsel , Kirche Steh. Madonna mit Kind, Anf. 15. Jh. Pieta, 15. Jh.	37320 37321
150	Düren , Heimatschau Anna selbdritt, Holz, E. 15. Jh.	8458
151	Düsseldorf , Kunstmuseum Reliquienbüste eines Ritters, Linde, um 1490, Oberd. Sitz. Madonna m. Kind, Linde, um 1450, Mittlrb. Madonna von einer Kreuzigung, Ton, um 1490, Niederrhein Steh. Madonna mit Kind, Linde, um 1490, Schwäb. 2 weibl. Reliquienbüsten, Linde, Deutsch-böhmisch, 1400—1420	36646 36644 36650 36651 35552—55
152	Eberbach , Kirche Pieta, Anf. 15. Jh. Mittelrhein	8157
153	Ehlingen , Kirche Sitz. Madonna mit Kind, Stein, Anf. 15. Jh.	37175
154	Ehrenstein , Kloster Pieta (vom link. Nebenaltar), Sandstein, 15. Jh.	46682

Lfd. Nr.	Ort der Aufbewahrung, Beschreibung, Zeitangabe	Platten-Nr.
155	Einig , Kirche Hl. Luzia, E. 15. Jh. Hl. Antonius, E. 15. Jh.	28986 28987
156	Emmerich , Heimatmuseum Leuchterengel, Eiche, um 1470, Emmerich Maria auf der Flucht, Eiche, E. 15. Jh., Niederrh. Büste d. hl. Katharina, Eiche, um 1470, Emmerich	27815 6509 8030
157	Emmerich , St. Aldegundis Hl. Katharina und hl. Agnes, Holz, um 1480, Emmerich Katharina Agnes Albertus Magnus, Holz, um 1500 Johannes von einer Kreuzigung, Holz, E. 15. Jh. Niederrhein Maria von einer Kreuzigung, Holz, E. 15. Jh. Niederrhein	55286 8209 8210 54475 6459, a 6458, a
158	Emmingerhöfe Madonna, E. 15. Jh. Weibl. Heilige, E. 15. Jh.	80295 80296
159	Erkelenz , Pfarrkirche Hl. Crispinus, E. 15. Jh. Hl. Crispinianus, E. 15. Jh. Siebenarmiger, schmiedeeiserner Leuchter mit Doppelmadonna und musizierenden Engeln. E. 15. Jh. Gesamt Madonna, Vord./Rücks. Musizier. Engel	8161 8162 9847 9848—49 9850—52
160	Ernst Kirche Anna selbdritt, Holz, E. 15. Jh.	8240
161	Filsch , Heiligenhäuschen Steh. Madonna mit Kind, Stein, 15. Jh.	37658
162	Filzen , Pfarrkirche Kreuzigung (Christ., Maria, Joh.), Holz, 2. H. 15. Jh.	27098
163	Frankfurt , Dom Pfeilerfigur: Hl. Bartholomäus, 2. H. 15. Jh. „ Karl der Große, 2. H. 15. Jh. „ Madonna, E. 15. Jh., * Madonnen-Baldachin, Stein, E. 15. Jh., Madonna Sockelreliefs Hl. Grab, M. 15. Jh. *	11187 11186 11106, 25461—62 11157 11158, 25498—500 11149, 11150—56 25493, 25495—96

Lfd. Nr.	Ort der Aufbewahrung, Beschreibung, Zeitangabe	Platten-Nr.
	Grabstein des Johann von Swalbach, † 1462	25575
	Sakramentshaus mit plast. Figurenschmuck, Stein, M. 15. Jh.,	11183—84.
		25529—30
	Stifterfiguren v. ehem. Oelberg, Stein, M. 15. Jh.	25436—37
	12 Apostel aus einer Predella, Ton, 1. H. 15. Jh., *	25454—58
	Hochaltar, um 1420/50, mit spät. Teilen, Gesamt	11173
	Ausschnitte des Schreins: Passion	11174—78
	Ausschnitte der Flügel: Männl. Heilige	11179, 25509—14
	Figuren des Untersatzes: weibl. Heilige	25519—22
	Flügel des Untersatzes: aus dem Marienleben	25515—18
	Marienaltar, E. 15. Jh., mit Darst.: Madonna mit Kind, Christus u. Heilige, *	11134—45,
		25487—92
	Sippenaltar, E. 15. Jh., mit Darst. der hl. Sippe, *	11100—04
	Annenaltar, E. 15. Jh.,	
	mit Darst. hl. Anna selbdritt, *	11107, 25463—66
	„ „ Karl der Große	11109
	„ „ Johannes	11108
	Predella mit Darst.: Abendmahl, *	11110—15
	Maria-Schlafaltar, gestiftet 1454, mit Darst. des Marientodes, *	11115—11126
		25468—75
	Stifterrelief	25476
	Reliefs: Marienleben Opfer Joachims	11095
	Begegnung an der goldenen Pforte	11094
	Geburt der Maria	11096
	Geburt Christi	11097
	Darbringung im Tempel	11098
	Marientod	11099
164	Frau wüllesheim , Pfarrkirche	
	Die hl. 3 Könige, Holz, um 1400	8437
165	Friesenhagen , Pfarrkirche	
	Steh. Madonna mit Kind, Sandstein, E. 15. Jh., *	54561—62
166	Gaesdonk , Kirche	
	Madonna mit Kind, Holz, E. 15. Jh.	55504—05
	Maria von einer Kreuzigung, Holz, E. 15. Jh.	55296
	Anna selbdritt und hl. Dorothea, Holz, E. 15. Jh.	55282
	Anna selbdritt und hl. Augustinus, Holz, E. 15. Jh.	55303
	Hl. Hieronymus, Holz, E. 15. Jh.	55261
167	Gaisbüschhof	
	Steh. Madonna mit Kind, Stein, 15. Jh.	38348
168	Gerresheim , Kirche	
	Madonna (auf einem schmiedeeisernen Leuchter), Holz, um 1470/80	8546, 8547

Lfd. Nr.	Ort der Aufbewahrung, Beschreibung, Zeitangabe	Platten-Nr.
	Stehende Madonna mit Kind, Holz, um 1470	8195
	2 Reliquienbüsten, Holz, E. 15. Jh.	9251—54
169	St. Goar , Stiftskirche	
	Kanzel mit Reliefs: 4 Evangelisten u. Christus, Sandstein, E. 15. Jh.	20205
170	Goch , Slg. Langenberg	
	Anna selbdritt, Holz, E. 15. Jh.	35291
	Männl. Heiliger und hl. Katharina, Holz, E. 15. Jh.	35262
	Hl. Andreas und hl. Barbara, Holz, E. 15. Jh.	35285
171	Goch , Frauenhaus	
	Anna selbdritt, Holz, um 1470	35179
172	Goch , Pfarrhaus	
	Hl. Georg, Holz, E. 15. Jh.	35256
173	Gondorf , Slg. Liebig	
	Engel mit Weihrauchfaß, Stein, 15. Jh.	48555—56
	Pieta, Anf. 15. Jh., Holz	48541
	Anna selbdritt, Anf. 15. Jh., Holz	48539
	Anbetung des Kindes, Anf. 15. Jh., Holz	48540
	St. Barbara, Anf. 15. Jh., Holz	48538
174	Gladbach , Pfarrkirche	
	Steh. Madonna mit Kind, 15. Jh.	46626
175	Grieth , Pfarrkirche	
	Christus und 11 Apostel (vom Hochaltar), Holz, E. 15. Jh.	35269—70
176	Hatzenport	
	Pieta, E. 15. Jh.	80276
177	Hau , Pfarrkirche	
	Weibl. Heilige, Holz, E. 15. Jh.	35181
	Kreuzigungsgruppe, Holz, E. 15. Jh., Kleve	35292
178	Heimersheim , Heiligenhäuschen	
	Pieta, 15. Jh.	37135
179	Helenenberg , Kirche	
	Schnitzaltar mit fig. Darstellungen (Apostel, Kirchenväter, Holz, 15. Jh., Gesamt	37603
180	Hommersum , Pfarrkirche	
	Hl. Antonius, Holz, E. 15. Jh.	35288
181	Igel , Pfarrkirche	
	Hl. Stephanus, hl. Laurentius, Holz, 1. H. 15. Jh.	37665

Lfd. Nr.	Ort der Aufbewahrung, Beschreibung, Zeitangabe	Platten-Nr.
182	I s e n b u r g , Pfarrkirche Pieta, Stein, 15. Jh.	46651
185	I s s e l b u r g , Pfarrkirche Kreuzigungsgruppe, Holz, E. 15. Jh.	8228
184	K a a n , Kirche 2 männl. Heilige, 15. Jh.	28994—95
185	K a i m t , am Kircheneingang Kruzifixus, Holz, 15. Jh.	57961
186	K a l k a r , Pfarrkirche Hochaltar, Holz, 1498—1500 Mittelschrein: Passion von Oelberg bis Grab- legung. Mstr. Loedewich 12 Hohlkehlenreliefs, 2 Prophetenbüsten Predella: Fußwaschung, Abendmahl. Mstr. J. van Haltern Predella: Einzug in Jerusalem Siebenfreudenaltar, Holz, E. 15. Jh., Reliefs mit Darst. der 7 Freuden Mariens Predella: 5 Szenen aus d. Leben des Joh. Evang. Georgsaltar, Holz, E. 15. Jh., niederrhein. Gesamt Reliefs: Drachenkampf und Martyrium Predella: Beweinung, Martyrium d. Eras- mus, Gregoriusmesse Kreuzigungsgruppe, Holz, 1460 Hl. Jakobus und hl. Andreas (aus dem ehem. Sebastiansaltar), Holz, E. 15. Jh. Altar im südl. Nebenchor: Madonna mit hl. Laurentius und weibl. Heiligen, Holz, 15. Jh. St. Annenaltar, Holz, E. 15. Jh. Hl. Georg, Holz, E. 15. Jh. Christus im Grabe, Holz, 1487/88, Meister Arnt v. Zwolle Büste eines Bischofs, Holz, E. 15. Jh. Hl. Jakobus d. Ä. mit 2 Pilgern, Holz, E. 15. Jh. 12 Apostel vom ehem. Lettner, Eiche, 15. Jh.	Gesamt 51440 51441—51449 51452—66 16655, 51450—51 16654 16655 51544 51557—62, 51554 51556, 55784. 51564, 55604. 17245 51545—46. 51548—51 7125, 8638 16642—45 51509, 51515—14 51577 Christus 8925 Maria 8925a Johannes 51576, 8925b * 9825—24 8252—55, 51507 51575 16595 8205, 8297 16647 51505 8175 51399—402

Lfd. Nr.	Ort der Aufbewahrung, Beschreibung, Zeitangabe	Platten-Nr.
	Hl. Rochus, Holz, E. 15. Jh. Kruzifixus (Sakristei), Holz, E. 15. Jh. Christus auf dem kalten Steine, Eiche, E. 15. Jh.	51494 16648 51506
187	K a m p , Kirche Verkündigungsgruppe, Eiche, E. 15. Jh.	55263, 46147
188	K a r d e n , Stiftskirche Hl. Kastor, Ton, 1. H. 15. Jh. Hochaltar m. Anbet. d. Könige, Ton, 1. H. 15. Jh., * nach der Restaurierung	58404—05 58395—403
189	K a t t e n e s , Pfarrkirche 2 männl. Heilige, Holz, E. 15. Jh.	80278
190	K e l b e r g , Pfarrkirche Kruzifixus, Holz, 15. Jh.	58542—45
191	K e m p e n , Pfarrkirche Sakramentshäuschen, Sandstein, 1461, Köln, von Konrad von der Hallen, Gesamt Hl. Quirin, Gregor, Joh. Evang. vom Sakra- mentshäuschen Hl. Petrus, Paulus, Madonna vom Sakra- mentshäus. Hl. Christophorus, Stein, E. 15. Jh. Konsolengel der Christophorusstatue, Stein, E. 15. Jh. Sitzende Madonna, Holz, um 1420 Sitz. Madonna mit Kind, Holz, 15. Jh., (aus d. Taufkap.) 2 Engel, Holz, um 1460 Anna selbdritt, Holz, E. 15. Jh. Kronleuchter m. Doppelmadonna, Holz, E. 15. Jh. Chorgestühl (Dreisitz), 15. Jh. Chorgestühl, 1486, Gesamt, Wangenreliefs, Misc- ricordien	17808 17809 46500 46501 17694 8242, 35086 46505 22367, 6452—53 17695 46508 41951 17685—95, 17814—15 46295—98
192	K e m p e n , Kramer-Museum Hl. Christophorus, Holz, um 1500 Steh. Madonna mit Kind, Holz, um 1480, Kalk. Schule Hl. Helena, Holz, um 1500, Niederrhein Christus als Salvator mundi, Holz, 15. Jh. Madonna und Kreuztragung, Holz, E. 15. Jh. Madonna von einer Kreuztragung, Holz, E. 15. Jh.	47130 47127 47129 47126 35293 47128

Lfd. Nr.	Ort der Aufbewahrung, Beschreibung, Zeitangabe	Platten-Nr.
	Hl. Kosmas, Holz, 15. Jh.	47131
	Hl. Bischof, Holz, 15. Jh.	35278
	Hl. Michael, Holz, 15. Jh.	35251
	Madonna und Heilige mit Buch, Holz, E. 15. Jh.	82149
	Männl. und weibl. Reliquienbüste, Holz, E. 15. Jh.	35274
	Sitzende Madonna, Holz, E. 15. Jh., Niederrhein	35275
	Hl. Johannes Ev., Holz, um 1480	35275
193	St. Hubert b. Kempen Steh. Madonna mit Kind, um 1460, Niederrhein	23801
194	Kesseling , Pfarrkirche Hl. Petrus, Holz, 15. Jh.	37221
195	Kevelaer , Pfarrkirche Madonna, Holz, 1. H. 15. Jh.	8167
196	Kirmutscheid , Pfarrkirche Beweinung Christi (Gruppe aus dem Hochaltar), Holz, 15. Jh.	37429
197	Kleve , Heimatmuseum Hl. Cosmas und Damian, Holz, E. 15. Jh., Cosmas Damian 6 Apostel, Holz, um 1410 Apostel Petrus und Paulus, Holz, um 1460 Heiliger Kreuzigungsgruppe, Holz, E. 15. Jh. Gesamt Christus Maria und Johannes	35869, 35818 7453, 35819—21 35829—32 35833—34 35835 8039, 35837 35838 35839—40
198	Kleve , Minoritenkirche 4 weibl. Heilige u. 2 Apostel, Holz, E. 15. Jh. Meister der Klever Veronika. Hl. Veronika Hl. Gertrud Hl. Margareta Hl. Katharina Hl. Thaddäus Hl. Andreas Madonna, Holz, E. 15. Jh. Chorgestühl, 1474, *	6462—63, 6484 35858—59 35860—61 8243, 35855—57 35862—63 35864—65 6480—81 35866—67 35841—54
199	Koblenz , Schloßmuseum Hl. Cyriakus, Holz, 15. Jh. Steh. Madonna mit Kind (Torso), Holz, 15. Jh. Steh. Madonna mit Kind, Stein, 15. Jh. Verkündigungsgruppe aus Mülheim, Holz, 15. Jh.	38417 38424 38426 38419

Lfd. Nr.	Ort der Aufbewahrung, Beschreibung, Zeitangabe	Platten-Nr.
200	Koblenz-Moselweiß Kanzel mit reliefpl. Darstellungen, Sandstein, um 1470 Christuskopf mit Dornenkrone (Saffig), E. 15. Jh.	38532 38438
201	Kochem , Pfarrkirche Gnadenstuhl, E. 15. Jh. Pieta, um 1430	26881 26882
202	Kollig , Kirche Pieta, 1. H. 15. Jh.	80206
203	Königsfeld , an der Außenwand der Kirche Männl. Heiligenfigur, Stein, 1497	37204
204	Kranenburg , Pfarrkirche Hl. Barbara und Katharina, Holz, um 1470 Hl. Paulus, Petrus, Gregor und Martin, Holz, E. 15. Jh. Hl. Rochus und Schmerzensmann, Holz, E. 15. Jh. Hl. Sebastian und Johannes Evang., Holz, E. 15. Jh. Anna selbdritt, Holz, E. 15. Jh.	35283 35257 35277 35264 35182
205	Krefeld , ehem. Slg. Kamphausen Steh. Madonna mit Kind, Holz, 15. Jh. Niederrh. Sitz. Madonna mit Kind, 15. Jh. Mittelrhein	23749 23744
206	Krettnach , Kirche Hl. Barbara und Katharina, Holz, E. 15. Jh.	37643
207	Kreuzberg , Kirche Sitz. Madonna mit Kind, 15. Jh. Kruzifixus, 15. Jh.	37118 37119
208	Kreyer-Mühle Stehende Madonna mit Kind, Holz, Anf. 15. Jh.	46446
209	Landau , Marienkirche Beweinung Christi, E. 15. Jh. Mittelrhein	8205
210	Lasserg , Kirche Steh. Madonna mit Kind, Holz, E. 15. Jh.	80334
211	Löhndorf , Pfarrhaus Hl. Anna mit Maria, Holz, 15. Jh.	37402
212	Longuich , Pfarrkirche Grabplatte eines Ritters Gerhard Platt von Lon- guich, Stein, † 1496 Steh. Madonna m. Kind, Holz, E. 15. Jh. (Pfarrh.)	37952 37620

Lfd. Nr.	Ort der Aufbewahrung, Beschreibung, Zeitangabe	Platten-Nr.
213	Lonnig , Kapelle Madonna, Holz, um 1480	28902—03
214	Mahring a. d. Lieser , Heiligenhäuschen Kruzifixus, Holz, E. 15. Jh.	27223
215	Mainz , Dom Grablegungsgruppe, Stein, um 1480	35322
216	Marienstein , Abteikirche Hl. Anna und Maria, Holz, E. 15. Jh. Pieta, Stein, um 1420 Grabmal des Grafen Gerhard II. von Sayn († 1493) und seiner Gemahlin, Holz. *	25945 25939—42 25927, 9819—22 8929—30
217	Mayen , Heimatmuseum Steh. Madonna mit Kind, um 1400 Anna selbdritt, Holz, 1. H. 15. Jh. Genovefa, Holz, 15. Jh.	48232—35 48237 48236
218	Mertloch , Pfarrkirche Kanzel mit Darstell. des predigenden Christus, Sandstein, 15. Jh. Hl. Luzia, Holz, 15. Jh. Engelkonsole, Stein, E. 15. Jh.	28858—59 28867 28861—62
219	Monreal , Pfarrkirche Apostel-Altar, Holz, um 1420/50 Hl. Sebastian, Holz, E. 15. Jh. Hl. Bischof, Holz, 2. H. 15. Jh. Sakramentshäuschen mit figürl. Darst., Sand- stein, E. 15. Jh.	46547 28939 28942 28935
220	Mörz , Kirche Anna selbdritt, Holz, 2. H. 15. Jh.	80331
221	Münstereifel , Heimatmuseum Hl. Georg, Holz, 15. Jh. Weibl. Heilige, Holz, 15. Jh.	46751—52 46753
222	Münstermaifeld , Stiftskirche Pieta, Stein, um 1420 Christus im Elend (Erbärmdebild), Stein, 15. Jh. Anna selbdritt, Holz, E. 15. Jh.	80264 80242—43 80245
223	Neuerburg , Kirche Hl. Nikolaus, Holz, 2. H. 15. Jh.	25377
224	Neumagen , Pfarrkirche Hl. Katharina, Holz, 2. H. 15. Jh.	27058

Lfd. Nr.	Ort der Aufbewahrung, Beschreibung, Zeitangabe	Platten-Nr.
225	Neuß , Münster Madonna, Holz, um 1430, *	11309—11, 25672
226	Neuß , Museum Hl. Quirin, Stein, um 1480	35239
227	Neuß , Slg. Thywissen Anna selbdritt, Holz, E. 15. Jh.	8255—56, 7449
228	Neuwied , Heimatmuseum Sitz. Madonna mit Kind, Holz, 15. Jh. Sitz. Madonna (Kind und Arme der Mad. feh- len), Holz, 15. Jh.	46697—98 46700
229	Nideggen Steh. Madonna mit Kind, Stein, M. 15. Jh.	34760
231	Nickenich , Vor der Kirche Kruzifixus, Holz, 15. Jh.	46420
232	Oberwesel , Martinskirche Maria von einer Kreuzigung, Holz, um 1420 2 weibl. Reliquienbüsten, Anf. 15. Jh.	8196 8494—96
233	Oberwesel , Liebfrauenkirche Dreifaltigkeitsgruppe mit 2 Heiligen, um 1460	43327
234	Ödingen , Chorwand an der alten Kirche Kreuzigungsgruppe, Stein, 15. Jh.	37209
235	Ödingen , Neue Kirche Steh. Madonna mit Kind, 15. Jh.	37211
236	Peterswald , Wallfahrtskapelle Altarmensa: Relief: Kreuzigung, hl. Bischof, hl. Frauen, Stein, um 1400	38122
237	Pfalzel , Kath. Pfarrkirche Anna selbdritt, Holz, um 1500	37622
238	Plaidt , Kapelle im Ort Sitz. Madonna mit Kind, Anf. 15. Jh.	46440
239	Prüm , Abteikirche Grabstein der Franziska von Rodemachern, Stein, † 1483	25370
240	Raeren , Pfarrkirche Hl. Antonius, Holz, um 1460	21603

Lfd. Nr.	Ort der Aufbewahrung, Beschreibung, Zeitangabe	Platten-Nr.
241	Rees , Pfarrkirche Hl. Georg, Holz, E. 15. Jh.	8204, 8296
242	Reiferscheid , Pfarrkirche Sakramentsnische mit Schmerzensmann in der Umrahmung, Stein, 15. Jh.	57184
245	Reimerzhofen , Kapelle Pieta, Holz, 15. Jh. (Umrahmung Anf. 18. Jh.)	57340
244	Remagen , Pfarrkirche Pieta, 15. Jh. Hl. Grab, Stein, E. 15. Jh.	48412 48413
245	Remagen , Priv.-Bes. Sitz. Madonna mit Kind, Holz, Anf. 15. Jh. Steh. Madonna mit Kind, Holz, 2. H. 15. Jh.	48417 48416
246	Rheinbrohl , Heiligenhäuschen Sitz. Madonna mit Kind, Anf. 15. Jh.	47044
247	Röttingen b. Quadrat Hl. Ritter, Holz, E. 15. Jh.	35253—54
248	Saarbrücken-St. Arnual , Stiftskirche Hochgrab des Grafen Joh. III. († 1472) und seiner Gemahlin. Stein Grabmal der Elisabeth von Lothringen, † 1455, Stein	35222—26 35221
249	Sayn , Westerwald Grabmal des Friedr. von Stein und seiner Gemahlin Sophie Sandstein, 1408	27779
250	Schillingen , Pfarrkirche Kruzifixus, Holz, um 1500	57647
251	Schönberg , Pfarrkirche Sakramentsnische mit reliefpl. Darstellungen: Pieta, hl. Petrus, hl. Matthias, hl. Bisch.), Stein, E. 15. Jh.	27177
252	Schloß Schönstein Pieta, Holz, 15. Jh.	56862
253	Siegburg , Pfarrkirche Hl. Matthias, Holz, E. 15. Jh.	35268
254	Sinzig , Pfarrkirche Hl. Grab, Stein, 15. Jh. Steh. Madonna mit Kind, Holz, 15. Jh.	57103 57105

Lfd. Nr.	Ort der Aufbewahrung, Beschreibung, Zeitangabe	Platten-Nr.
255	Trier , St. Gangolf Türsturzrelief: Schweiß Tuch Christi, von 2 Engeln gehalten, Stein, um 1460/70	35197
256	Trier , St. Martin Kreuzigungsgruppe, Stein, 1498, *	11946, 11985, 35320
257	Uedem , Pfarrkirche Andreas, Petrus und Johannes. Holz, E. 15. Jh.	35271
258	Unkel , Pfarrkirche Hl. Grab, Sandstein, 15. Jh. Teil des Pantaleonsaltares mit Darstellungen aus dem Martyrium des hl. Pantaleon und der Madonna mit Kind, hl. Barbara, hl. Katharina. Holz. 15. Jh. Madonna aus dem Altärchen des 18. Jh., 15. Jh.	46904 46901 46899
259	Vierscheid , Kirche Pieta, 15. Jh.	46669
260	Waldfeucht , Pfarrkirche Hl. Bischof (hl. Lambert?), E. 15. Jh.	8158
261	Wassenach , Pfarrkirche Grabstein des Adam Kolb und seiner Gemahlin Margaretha, Stein, 1449	38338
262	Wasserliesch , Pfarrhaus Hl. Sebastian, Holz, 15. Jh.	37669
265	Weeze , Pfarrkirche Pieta, Holz, E. 15. Jh.	8155
264	Wehr , Pfarrhaus Anna selbdritt, Holz, 15. Jh.	38388
265	Xanten , Dom Pfeilerstatuen: Hl. Gregor, Stein, um 1480, * Hl. Martin, 1488, * Hl. Hieronymus, Stein, 1470, * Hl. Viktor, Stein, 1486, * Hl. Cornelius, Stein, um 1480/90, * Hl. Augustinus, Stein, u. 1480/90, * Hl. Ambrosius, Stein, 1486, * Madonna, Stein, 1496, * Hl. Christophorus, Stein, um 1480, * Heiliges Grab, Holz, E. 15. Jh.	10965—68 7545—46 7549, 10977—82 7548, 10974—76 7550, 10983—87 7551, 10988—89 10969—72 10961—64 7543—44 7556, 10999—05 7557, 11004—06 7888—90

Lfd. Nr.	Ort der Aufbewahrung, Beschreibung, Zeitangabe	Platten-Nr.
	Pieta, E. 15. Jh.	7918, a
	Pieta, Holz, E. 15. Jh.	7919
	Madonna am Choreingang, E. 15. Jh., *	7671—74, 8188
	2 Engel (Westbau), Holz, 1477, *	7885—86
	Hl. Georg mit Drachen, E. 15. Jh.	7921—22
	Hl. Antonius, 2. H. 15. Jh., *	7915—15
	Hl. Nikolaus, E. 15. Jh.	8172
	Hl. Eligius, E. 15. Jh.	7920
	Hl. Luzia, Holz, E. 15. Jh., *	7911—12
	Kreuzigungsgruppe (Lettner), Christus - Holz, Maria u. Johannes - Stein, um 1460, *	11015—16 7744—47
	Kreuzabnahme, Holz, 2. H. 15. Jh.	7970
	Madonna vom Johannesaltar, E. 15. Jh.	7715—16
	Barbara-Altar, Holz, E. 15. Jh.	7721—23
	Quirinus-Altar, Holz, E. 15. Jh.	7701—7704
	Martinusaltar, Holz, E. 15. Jh.	7687—7700
		11092
	Kreuzigungsgruppe (Kreuzaltar), M. 15. Jh.	7874
	Dom-Sakristei	
	Beweinung, Holz, 2. H. 15. Jh.	7971
	2 Apostel, Holz, um 1470	7965—66
	Anna selbdritt, Holz, E. 15. Jh.	7972
	Hl. Antonius, Eiche, E. 15. Jh., *	7967—69
	Domkreuzgang	
	Epitaph der Familie von Orsoy mit Darst. der Pieta, Stein, E. 15. Jh. (1482)	25210—11
	Epitaph des Johannes Smeds mit Darstellung der Kreuzigung Christi, Stein, † 1479	25199—200
	Epitaph des Arnold Bols mit Darstell. von Hei- ligen und kniendem Stifter, Stein, † 1480	25176—77
	Epitaph des Hermann von Smacht mit Darst. der Kreuzigung Christi, Stein, † 1481	25197—98
	Epitaph des Gerardus Vaeck mit Darstell. der Anbetung der Könige, Stein, um 1482	25170—71
	Epitaph des Philippus Schoen mit Darst.: Sitz. Madonna mit Kind, Kniender Stifter mit Pa- tron. Stein, 1492	25165—68
266	Xanten , Bannita Hl. Viktor, Stein, 1468	41386
267	Zell , Pfarrkirche Steh. Madonna mit Kind, Holz, 15. Jh.	38593

Lfd. Nr.	Ort der Aufbewahrung, Beschreibung, Zeitangabe	Platten-Nr.
268	Zons Madonna am südl. Außentor des Schlosses, Stein, um 1410	35184
269	Zülpich , Pfarrkirche Hl. Quirinus mit silb. Votivpferd, Holz, um 1460	28765, 28767
270	Köln , Dom Grabmal Friedr. von Saarwerden, † 1414, Bron- zestatue des Erzbischofs, Steintumba, * Epitaph des Dombaumeisters Konrad Kuyn, Stein, 1469, mit kniend. Stifter, Madonna Sakramentshäuschen in der Sakristei mit den Figuren des hl. Gregor u. Hieronymus, 15. Jh. Engel und Könige vom Grabmal Dietrichs von Mörs, um 1460 Verkündigung, Anna selbdritt, Joachim u. Josef. Gestiftet von Viktor von Carben. Um 1472 Stehende Madonna, Stein, um 1430 St. Ursula, Ende 15. Jh.	35211, 33576—82 33585—87 46350—52 47540—41 8495, 33652 33615—19 33646 33647
	Modellkammer Musizierende Engel, Stein, Anf. 15. Jh. 2 sitzende Propheten, Stein, Anf. 15. Jh. Hl. Elisabeth, 15. Jh.	47552—53 47551 47699, 47547
	Petrusportal Anf. 15. Jh., Tympanon (Martyrium des hl. Petrus) R. Gewände mit Apostelfiguren L. Gewände mit Apostelfiguren r. Ausschnitt aus Archivolten u. Tympanon l. Ausschnitt aus Archivolten u. Tympanon	42829 42851 42852 42850 42828
271	Köln , Allerheiligenkapelle Pieta, Kalkstein, um 1420. Rheinisch	34458
272	Köln , St. Andreas Hl. Christophorus, Holz, um 1500 Hl. Michael, Holz, um 1470/80, *	8166, 10145 8141, 8575—76 9933—35
273	Köln , St. Aposteln Hl. Georg, Stein, E. 15. Jh. Madonna, Stein, um 1470 Hl. Barbara, Stein, um 1470 Hl. Michael, Holz, um 1490, *	35252 35228 35229 14610—12

Lfd. Nr.	Ort der Aufbewahrung, Beschreibung, Zeitangabe	Platten-Nr.
274	Köln , St. Georg Reliquienbüste des hl. Pancratius, Holz, E. 15. Jh.	6612, 35246
275	Köln , St. Gereon Madonna aus St. Maria ad Gradus, Holz, um 1410/20	34908
276	Köln , Karthäuserkirche Konsolfiguren, Kalkstein, um 1426 (Engel, Maria d. Verk. männl. Figuren)	35212—17 35615, 35888
277	Köln , St. Kolumba Kruzifixus, Holz, 2. H. 15. Jh. Hl. Anna selbdritt, Holz, E. 15. Jh. Sakramentshäuschen, Kalkstein, um 1460/70, Gesamt Gesamt vor der Wiederherstell. Einzelfiguren: Hl. Andreas, Jakobus maj., Paulus Konsole der Pfeilermadonna mit Verkündigungsdarstellung, Stein, um 1470	33707 33706 33702 76306 33703—05 33708—09
278	Köln , St. Kunibert 2 weibl. Reliquienbüsten, E. 15. Jh. Hl. Quirin, Holz, um 1480	8150—51 8194
279	Köln , St. Maria im Kapitol Christus und Maria in der Hardenrathkapelle, Stein, um 1470 Stifterfiguren des Johann Hardenrath und der Sibylla Schläßgen, Stein, 1464	33541—42 43343—44
280	Köln , St. Maria Lyskirchen Madonna, Holz, um 1420	8237, 8140, a
281	Köln , Minoritenkirche Altar aus Alsfeld: Geschnitzter Flügelaltar mit Darstell. aus dem Leben Jesu und Mariä, Holz, um 1480	16661—64
282	Köln , St. Pantaleon Grabmal des Grafen Friedrich III. von Mörs und seines Sohnes Vinzenz, † 1448, † 1449, Sandstein	39805
283	Köln , St. Peter Madonna im Pfarrhaus, Holz, Anf. 15. Jh.	8241, 35079

Lfd. Nr.	Ort der Aufbewahrung, Beschreibung, Zeitangabe	Platten-Nr.
284	Köln , St. Ursula Hl. Ursula, Stein, E. 15. Jh. Salvator, Stein, E. 15. Jh. Pieta, Stein, um 1420, * Pieta, Holz, E. 15. Jh. Madonna, Stein, E. 15. Jh. Reliquienbüsten, Holz, 15. Jh.	16387 16388 8174—76 16510 16389 16341—42, 16419 16447—48, 16464 16320—28
285	Köln-Bocklemünd , Pfarrkirche Kreuzigungsgruppe, 15. Jh.	36824
286	Köln-Deutz , Heribertkirche Grabstein, 1492	75866
287	Köln-Kalk , Gnadenkapelle Pieta, Eiche, Anf. 15. Jh.	35085—85
288	Köln-Niehl Relief (Antependium): Abendmahl, Holz, 15. Jh.	37077
289	Köln , Rathaus 8 Prophetenfiguren, Eiche, um 1420/30	14067, 16886— 16900, 16947—48
290	Köln , Gürzenich Kaminfriese mit Tanz- u. Turnierszenen, Stein, um 1450, von Konrad Kuyn	17195—99
291	Köln , Diözesan-Museum Anna selbdritt, Eiche, um 1480 Reliefs: Kindermord und Christus lehrt im Tempel, Eiche, E. 15. Jh. Flandern Johannes d. T. Torso. Aus Köln, St. Johann. Sandstein, 2. H. 15. Jh. Christuskopf (zu einem Kruzifix gehörig), Holz, 15.—17. Jh. Spanien, Greco? Madonna aus Richrath, Nußbaum, 1. V. 15. Jh. 4 Handwerksmeister vom Epitaph des Dombaumeisters Nikol. von Bueren, †1445, Baumberger Sandstein Verkündigung (Hausaltar), Ton, 2. V. 15. Jh., Mittelrhein Holzgruppe: Josef will seine Braut Maria verlassen, Eiche, E. 15. Jh. Hl. Christophorus, Holz, E. 15. Jh. Hl. Petrus und hl. Johannes, Holz, um 1440	35177 82127—28 47388 39617 34682 31609, 6433—35 76758—61 76772 47244 76769 76765, 76767

Lfd. Nr.	Ort der Aufbewahrung, Beschreibung, Zeitangabe	Platten-Nr.
	Hl. Antonius, Holz, 1. H. 15. Jh.	17656
	Hl. Michael, Holz, um 1480	17655
	Kreuztragender Christus, Eiche, um 1480	47242
292	Köln , Kunstgewerbe-Museum	
	Stehende Madonna mit Kind, Blei, Anf. 15. Jh.	PK 83
	Stehende Madonna m. Kind, Buchsbaum, um 1420	81273
	Stehende Madonna mit Kind, Holz, um 1410/20, Rhein., *	35153—55
	Weibl. Heilige, Holz, um 1420	35152
	2 Leuchterfiguren, Messing, Anf. 15. Jh.	81075, 81084—85
	Pieta, Ton, 1. H. 15. Jh.	35082
	Hl. Georg, Holz, 1. H. 15. Jh.	35470
	Pieta, Alabaster, M. 15. Jh.	22520
	David (Klein-Bronze), 2. H. 15. Jh. Art des Verrocchio	81100
	Sitz. Madonnin, Linde, E. 15. Jh. Schwäbisch	81076
	Hl. Sebastian, E. 15. Jh. Süddeutsch	35482—84
	Steh. Madonna, Holz, E. 15. Jh. Kleve?	8267, 35258
	Steh. Madonna, Holz, E. 15. Jh. Süddeutsch	35521
	Salvatorbüste, Holz, E. 15. Jh. Jörg Syrlin d. J.	35814
	Kniender Engel, Bronze, E. 15. Jh.	82129
	Schwebender Engel, Holz, E. 15. Jh. Nürnberg. *	81096—97
		82160, 35924
		81065
	2 Kniende, Bronze, E. 15. Jh.	
	Weibl. Heilige, Fragment eines Tonreliefs, um 1460, niederländ.	81291
	Ruhender Jüngling, 15. Jh. Italien	81089
293	Köln , Schnütgen-Museum	
	Sitz. Madonna, Linde, um 1400, Mainz	17120—21
	Stillende Madonna, Nußbaum, Anf. 15. Jh.	17105
	Steh. Madonna, Holz, um 1420, *	41215, 41363—65
	Madonna aus der Karthause, Kalkstein, um 1426, Köln. *	34193, 36801
		35218—20, 35481
	Madonna, Holz, um 1450, Niederrhein	17115, 35276
	Madonna, Stein, um 1420/30	17132
	Sitz. Madonna, Stein, um 1430	17082
	Maria in der Sonne, Nußbaum, um 1430	17100, 33940
	Maria mit Heiligen, Nußbaum, um 1440	17101, 33942
	Pieta, Ton, um 1420, *	17069, 33662
		35907
	Kleine Pieta, Holz, 2. V. 15. Jh.	17076
	Pieta, Holz, um 1400, unterer Mittelrhein	17127

Lfd. Nr.	Ort der Aufbewahrung, Beschreibung, Zeitangabe	Platten-Nr.
	Pieta, Holz, 2. V. 15. Jh. unterer Mittelrhein	35591
	Beweinung, Nußbaum, 2. V. 15. Jh.	35168
	Anbetung der Könige, Alabaster, um 1420	21541
	Hl. Johannes d. T., Alabaster, um 1420	21542, 21561
	Hl. Bischof, Holz, Anf. 15. Jh. Tirol	17420
	Hl. Bischof, Holz, Anf. 15. Jh.	17122
	Hl. Johannes d. T., Anf. 15. Jh. Tirol	17419
	Hl. Kastor mit Kirchenmodell, Linde, I. V. 15. Jh.	17154
	Altaraufsatz mit Darst.: Kreuzigung mit Heiligen, Stein, um 1420/30, Mosel	41230
	Hl. Johannes Ev., Holz, 2. V. 15. Jh. Lübeck	17124
	Engelkonsole aus der Karthause, Stein, um 1426, Köln	81071
	St. Georg, Holz, um 1400, Mittelrhein	48123—24
	Engel m. Flöte, Holzrelief, 2. H. 15. Jh., Niederrh.	35194
	Leuchtermadonna, Torso, Holz, um 1450, Rhein.	35198
	Pieta, Alabaster, M. 15. Jh.	82155
	Hl. Bischof, Holz, um 1450	17098
	Männl. Reliquienbüste, Nußbaum, M. 15. Jh. Westf.	35173
	Krönung Mariens, Alabaster, M. 15. Jh. Westfäl.	82152
	2 Leuchterengel, Nußbaum, um 1450, Köln	17118
	Männl. Reliquienbüste, Nußbaum, M. 15. Jh. Rhein.	34192
	Madonna in der Mantelfülle, Eiche, um 1460, Westdeutsch, *	17080—81
		35199—201
		38498—99
	Steh. Madonna, Holz, um 1460/70	17089
	Pieta, Nußbaum, 2. H. 15. Jh. Westfäl.	35204
	3 weibl. Heilige (aus Kirmutscheid), Nußbaum, 3. V. 15. Jh.	35943
	2 Leuchterengel, Nußbaum, um 1470. Rhein.-westf.	35203
	Gnadenstuhl, Papiermaché, 3. V. 15. Jh.	35489
	Stehende Madonna, Holz, um 1460	21540
	Hl. Bischof, Nußbaum, 2. H. 15. Jh.	35190
	Madonna, Holz, um 1470/80	17094
	Steh. Madonna mit Kind, Eiche, um 1490, Niederrhein	38060, 47574
	Madonna mit Kind (Halbfigur), E. 15. Jh. Südd.	21802
	Doppelmadonna, Eiche, E. 15. Jh.	41298—99
	Madonna m. Stifter (Rundscheibe), Holz, um 1480	82157
	Madonna, Holz, E. 15. Jh. Niederrhein	17135
	Sitz. Madonna, Holz, E. 15. Jh., Süddeutsch	17104
	Steh. Madonna, Holz, E. 15. Jh.	33660

Lfd. Nr.	Ort der Aufbewahrung, Beschreibung, Zeitangabe	Platten-Nr.
	Steh. Madonna, Holz, um 1480	17090
	Steh. Madonna, Holz, um 1480	17091
	Anna selbdritt, Holz, um 1490, Köln	35778, 35915
	Anna selbdritt, Holz, E. 15. Jh.	17095
	Anna selbdritt, Holz, E. 15. Jh.	17078
	Anna selbdritt (Kind fehlt), Holz, E. 15. Jh.	35300
	Anna selbdritt, Holz, E. 15. Jh.	35180
	Hl. Anna und Maria, Nußbaum, um 1500, Oberrh.	35309
	Pieta, Buchsbaum, E. 15. Jh.	51915
	Pieta, Eiche, E. 15. Jh., Niederrhein	35308
	Pieta, Holz, um 1470	35185
		33688, 35587
	Kruzifixustorso, Holz, E. 15. Jh.	33665
	Hl. Ritter, Linde, E. 15. Jh. Koblenz	82063
	Hl. Ritter, Nußbaum, E. 15. Jh. Oberwesel	82064
	Johannisschlüssel aus Nideggen, Kalkstein E. 15. Jh.	34207
	Hl. Barbara, Eiche, E. 15. Jh.	35661, 82141
	Hl. Johannes Evang., Holz, um 1470, Emmerich	35178
	Schmerzensmann, Eiche, um 1500, Niederrhein	35294—95
	Abendmahl, Eiche, um 1500, Westfalen	35767
	Hl. Christophorus, Eiche, 1480	35659
	Sitz. schlafender Johannes von einer Oelberg- gruppe, Linde, E. 15. Jh. Süddeutsch	35812
	Hl. Maria Magdalena, Holz, um 1500, Nürnberg	17150
	Rest eines Sakramentshäuschens mit einer Abts- figur, Stein, um 1500, Westdeutsch	39801
	Hl. Dorothea, Holz, E. 15. Jh.	17075
	Hl. Katharina, Holz, 1480, *	36547, 36552—33 21543
	Johannes d. T., Holz, um 1500	17133
	Johannes d. T., Holz, um 1500, Unterfranken	17144
	Teil eines Sakramentshäuschens mit den Figu- ren der hl. Agnes und Dorothea, Stein, E. 15. Jh., Kölnisch	17891
	Weibl. Heilige, Holz, um 1470/80, Cleve	17149
	Hl. Katharina, Eiche, um 1470, aus Borghorst	35306—07
	Hl. Bartholomäus, Eiche, um 1490, aus der Ge- gend v. Erkelenz	34158—59
	Hl. Michael, Eiche, 1480/90. Aus der Kirche zu Lövenich b. Erkelenz, Art des Mstrs. von Siersdorf	35250

Lfd. Nr.	Ort der Aufbewahrung, Beschreibung, Zeitangabe	Platten-Nr.
	Hl. Kümmeris, Eiche, um 1480—90 (Kreis des Dries Holthuys), Niederrhein	59877
	Hl. 3 Könige, Nußbaum, um 1490, Kölnisch.	39797—99, 54197
	Hl. Katharina, Holz, um 1500	35289
	Geburt Christi, Linde, um 1480, Oberrhein	36551
	Hl. Georg, 1480, Norddeutsch	35329
	Hl. Antonius, Holz, um 1500, Westf.	17138
	Christus von einer Oelberggruppe, Holz, um 1500, Westfäl.	35284
	Hl. Brigitta (Relief aus Papiermasse), E. 15. Jh.	35605
	Hl. Florian, E. 15. Jh. Süddeutsch	17136
	Hl. Petrus, Eiche, 1500 (Relief einer Chorstuhl- wange)	82140
	Hl. Barbara, um 1480, aus der Gegend von Dortmund	35191
	Hl. Katharina, um 1480, aus der Gegend von Dortmund	35192
	Hl. Magdalena, Nußbaum, E. 15. Jh.	36826—27
	Anbetung der Könige, E. 15. Jh.	47386
	Hl. Antonius, Holz, um 1500, Westf., *	17138—39
	Schmerzensmann, Holz, um 1500	17155
	Weibl. Heilige, Holz, um 1480, Niederrhein	41284
	Kreuzigungsgruppe, Nußbaum, um 1500, Mosel	41404, 35247—48
	Männl. Kopf, Holz, um 1500, Mittelrhein	37781
	Stehende Madonna mit Kind, Holz, 15. Jh.	47392—47395
	Sitz. Madonna mit Kind, Holz, 15. Jh. Niederrh. (Nachbildung des 10. Jh.)	35208
	Steh. Madonna mit Kind, Holz, 15. Jh.	17102
	Steh. Madonna mit Kind, Holz, 15. Jh.	17140
	Steh. weibl. Heilige, 15. Jh.	17142
	Maria und Johannes von einer Kreuzigung, Holz, 15. Jh.	17097
	Thronender Gottvater, Holz, 15. Jh.	17096
	Pieta, Holz, 15. Jh.	35170
	Anna selbdritt, Holz, 15. Jh.	32486
	Pieta, Holz, 15. Jh.	17108
	Altar mit Madonnenfigur, Holz, 15. Jh.	47385
	Johannes von einer Kreuzigung, Holz, 15. Jh.	17128
	Hl. Vitus, Holz, 15. Jh. Schwaben	38019
	Christus an der Geißelsäule, Holz, 15. Jh. Nie- derrhein	81070
	Grabplatte der Massa von Waldeck, Basalt, 1475	36408
	Chorstuhlwange mit Wappenhöwe, 15. Jh.	21414
	Chorgestühl mit Wappen, 15. Jh.	17015, 21409—11

Lfd. Nr.	Ort der Aufbewahrung, Beschreibung, Zeitangabe	Platten-Nr.
294	Köln , Priv.-Bes. Madonna, Holz, E. 15. Jh. Kleve	17914—16
295	Köln , ehem. Slg. Hagen Pieta, M. 15. Jh. Steh. Madonna, E. 15. Jh., Köln	35691 35521
296	Köln , ehem. Slg. Marx Thronende Madonna, Anf. 15. Jh. Aachen Neujahrskind, 1. H. 15. Jh., Schwaben Madonna auf der Mondsichel, um 1480. Rheinisch Steh. Madonna, Holz, um 1480, Köln	35626 35887 35624 35705, 35629
297	Köln , Slg. R. v. Schnitzler Thronende Madonna, Anf. 15. Jh. Mittelrhein Andreas und Bartholomäus, Alabaster, Anf. 15. Jh. Meister des Riminaltares Anna selbdritt, Nußbaum, E. 15. Jh. Franken Hl. Dreifaltigkeit, Ton, E. 15. Jh. Hl. Elisabeth, Nußbaum, E. 15. Jh. Flandern Weibl. Heilige, Eiche, E. 15. Jh. Dries Holthuys, Kleve Pieta, Alabaster, 2. H. 15. Jh. Burgund Pieta, E. 15. Jh. Bayrisch Weibl. Heilige, Holz, E. 15. Jh. T. Riemen- schneider Steh. Madonna, glasiert, Ton, 2. H. 15. Jh., Andr. della Robbia Madonna mit den 14 Nothelfern, Linde, um 1470, Süddeutsch Geburt Christi, Relief, Birnbaum, 2. H. 15. Jh. Süddeutsch	32879 17338, 8292 17289 17388 17287 17833 35580 17328 17450, 52878 17327 17347 17389
298	Köln , ehem. Slg. Seligmann Hl. Odilia, Holz, Anf. 15. Jh. Lübeck Reiter, Linde, 2. H. 15. Jh. Rhein., aus Kestert b. Boppard Anna selbdritt, Holz, E. 15. Jh. (?) Anna selbdritt, Holz, E. 15. Jh. Niederrhein 2 schwebende Engel, um 1480, Süddeutsch Reiter, Linde, um 1400. Rhein., Gegend von Maria Laach	35540, 35151 35460 35299 35298 35195—96 35642

Lfd. Nr.	Ort der Aufbewahrung, Beschreibung, Zeitangabe	Platten-Nr.
299	Köln , ehem. Slg. Ottmar Strauß Wuzel Jesse, Holz, um 1490, Arnt von Zwolle Leuchterständer mit der hl. Ursula, Holz, E. 15. Jh. Köln Kniende Magdalena, E. 15. Jh. Meister des Blau- beurener Altars Verkündigung und Anbetung des Kindes, Eichenh., Reliefs, E. 15. Jh., Niederrhein Verkündigung, Holz, um 1480, Westfalen Steh. Madonna, Holz, E. 15. Jh., aus Mecheln Hl. Barbara, Holz, E. 15. Jh. Süddeutsch, * Pieta, Holz, um 1500, Westfalen, * Neujahrskind, Holz, E. 15. Jh. Brüssel? 2 Engelköpfe, Linde, um 1510, Ulm Steh. Madonna, Holz, um 1500, Süddeutsch Tod Mariens, Holzrelief, um 1420, Mittelrhein 2 Engel, Vorhänge tragend, E. 15. Jh. Rheinisch Hl. Bischof, Linde, um 1480, Tirol Sitz. Madonna mit Kind, E. 15. Jh. Köln, *	6460—61 14464, 14714 27734 35469, 35544 14356—57 14446, 14712 14457 14348—49, 14715 14708—09 14350 75639 75638 14352—53 35480 14344 35186—87 14711, 27745—46
16. Jahrhundert.		
300	Aach , Pfarrkirche Kruzifixus, Holz, Anf. 16. Jh.	37611—12
301	Aachen , Suermondt-Museum Schmerzensmann, Holz, Anf. 16. Jh. aus St. Paul, Aachen Pieta, Linde, Anf. 16. Jh. Rheinisch Christus und die Samariterin, Eiche, um 1530, Kalkar Petri Fischzug, Linde, um 1520. Westfäl., *	8223 6044 8250 8262, 8249
302	Adenau , Kirche Hochaltar, flandr. Schnitzaltar, Passionsszenen, Anf. 16. Jh. 2 Apostel der Predella, Anf. 16. Jh. Pieta, Anf. 16. Jh.	48429—32 48433 48434
303	Ahrweiler , Pfarrkirche Grabplatte des Blankart von Ahrweiler, Stein, † 1561	37510

Lfd. Nr.	Ort der Aufbewahrung, Beschreibung, Zeitangabe	Platten-Nr.
304	Ahrweiler , Museum Hl. Sebastian, Holz, 17. Jh. Schmerzensmann, 16. Jh.	37524 37525
305	Ahrweiler , Friedhofskapelle Kreuztragung Christi, 16. Jh.	37515
306	Aldegund , Pfarrkirche Schmerzensmann, Stein, 16. Jh.	37895
307	Altenahr Hl. Grab, Stein, 16. Jh.	37229
308	Alf , vor der Kirche Schmerzensmann, Stein, 16. Jh.	37896
309	Andernach , Liebfrauenkirche Schmerzensmann, Stein, Anf. 16. Jh. Grabmal des Daniel Schilling, Stein, 16. Jh., † 1541	38325 46459
310	Andernach , Heimatmuseum Hl. Michael	46511—12
311	Andernach , Markt Kruzifixus, 16. Jh.	46495
312	Aremberg , Pfarrhaus Hl. Joachim, Holz, 16. Jh.	37315
313	Asperden , Pfarrkirche Epitaph aus Neukloster, mit Kreuzigungsdarstellung., um 1540	35316
314	Berlin , Kaiser-Friedrich-Museum Hl. Margaretha, Holz, um 1520/30, Kalkar, H. Douvermann	6494
315	Bernkastel , Pfarrkirche Vesperbild, Holz, E. 16. Jh., * Kruzifixus (Sakristei), Linde, 16. Jh.	56995, 27295 56998
316	Bonn , Landesmuseum Schnitzaltar: Anbetung der Könige, Holz, um 1520, Niederrhein Relief: Aufersteh. Christi, Holz, Anf. 16. Jh. Niederrhein	46569—70 8159
317	Boppard , Karmeliterkirche Grabmal des Johann von Eltz und seiner Gemahlin, Stein, 1548	27777
318	Boßweilerhof , Pfarrkirche Hl. Johannes (aus Worms?), Anf. 16. Jh.	8434

Lfd. Nr.	Ort der Aufbewahrung, Beschreibung, Zeitangabe	Platten-Nr.
319	Brauweiler , Pfarrkirche Michaelsaltar, Sandstein, 1561, Gesamt und Mitte	35351, 35249
320	Bullay , Pfarrkirche Kreuzigungsgruppe vom rechten Seitenaltar, Anf. 16. Jh.	38652
321	Bürresheim , Schloß Grabsteinfragment: Barbara von Nesselrode mit Tochter, M. 16. Jh. Grabplatte einer Unbekannten, Stein, M. 16. Jh.	81365, 81368 81366
322	Burg , Pfarrkirche Kruzifixus, Sandstein, 16. Jahrhundert	37969—70
323	Darmstadt , Landesmuseum 2 Apostel, Anf. 16. Jh. Mittelrheinisch, *	8154—56
324	Dierdorf , Mausoleum Grabstein des Grafen Johann zu Wied, Stein, † 1524 Grabstein ein. Grafen in Rittertracht, Stein, 1520	46648 46646
325	Duisburg , Museum Adam u. Eva im Paradies, Holz, 2. H. 16. Jh.	8052
326	Düsseldorf Kunstmuseum Pilatus, Eiche, um 1500—10, Brüssel Altarrelief: Geburt Christi, Linde, um 1510, Mittelrhein Kopf einer Madonna, Holz, um 1510, Oberrhein Stiftergruppe: Frau mit 3 Kindern, Linde, um 1510, schwäbisch, Meister Christ. v. Urach, * Hl. Rochus, Eiche, Mstr. Arnt, um 1520, *	36649 35477 35475 36647—48 35576, 31593 31595
327	Ehrenstein , Kloster, Kirchenportal Kreuzigungsgruppe, Stein, Anf. 16. Jh.	46678
328	Enkirch , Ev. Pfarrkirche Grabmal eines Ritters, Stein, 1553	38068
329	Frankfurt , Dom Apostelaltar, Anf. 16. Jh. Gesamt Mittelgruppe und Flügel: Szene aus dem Pilgerleben d. Jakobus major, r. u. l. 3 Apost. Einzelfiguren: Heilige	11127 11128—30 25477—78 24479—83

Lfd. Nr.	Ort der Aufbewahrung, Beschreibung, Zeitangabe	Platten-Nr.
330	Frankfurt, Dom Herz-Jesu-Altar, 1505, von Jvo Strigl Mittelgruppe und Flügel: Herz-Jesu m. männl. u. weibl. Heiligen. (Herz-Jesu neu) Predellafiguren Figur des Aufsatzes	11159 11160—64 25501—05 25506
	Grabplatte des Barthol. Haller von Hallerstein, Stein, † 1551	25508
	Grabstein des Heinrich vom Rhein, Stein, † 1527	11172
	Epitaph des Andreas Hirle, † 1518, Stein, *	11169, 11170
	Relief: hl. Bartholomäus, Stein, E. 16. Jh., *	11147, 11148
331	Fresserhof Anna selbdritt, 16. Jh.	80214
332	St. Goar, Ev. Pfarrkirche Grabmal Phillips II. von Hessen, † 1583	41227, 41235
335	Heimersheim, Kirche Altar des Grafen Metternich, Stein, 1584, *	37150, 37151
334	Helenenberg, Kirche Sakramentshäuschen mit figürl. Darstellungen, Stein, 1525	37605
335	Kalkar, Pfarrkirche Siebenschmerzenaltar, Holz, 1518—21, Heinr. Dou- vermann, Gesamt und Ausschnitte	31467, 40959 16635—41 31474—75 31468—71 31472
	Wurzel Jesse Hohlkehlenfigur	
	Crispinusaltar, Holz, um 1530/40, Werkstatt H. Douvermann: hl. Magdalena, Petrus, Paulus, Taufe Christi, Gottvater, Crispinus und Crispinianus, *	31424—39
	Johannesaltar, Holz, M. 16. Jh. Arnt von Tricht, Gesamt	31405
	Hl. Severus, Joh. d. T., Joh. Evang., Marien- krönung, Matthäus, Lukas, *	31404—23
	Christus vor Pilatus, Fragment, Stein, M. 16. Jh.	31497
	Hl. Maria Magdalena, Holz, um 1520/30, H. Dou- vermann, *	31504, 01, 05
	Fragment einer Kreuzigung, Stein, M. 16. Jh.	16649
	Fragment einer Anbetung der Könige, Stein, M. 16. Jh.	16651
	Fragment einer Anbet. der Hirten, Stein, M. 16. Jh.	16652
	Fragment einer Verkündigung, Stein, M. 16. Jh.	16650

Lfd. Nr.	Ort der Aufbewahrung, Beschreibung, Zeitangabe	Platten-Nr.
	Hl. Petrus und Matthäus (jetzt Marienaltar), Anf. 16. Jh.	31565, 31568
	Marienleuchter, Holz, 1508—15, Heinr. Bernts u. a.	Gesamt 9853 Madonna 9854, 9855 5 Einzelfiguren 9856—58
	Epitaph der Familie Brower, Alabastertafel mit Holzumrahmung, um 1560: mit Kreuzigung und Grablegung	16646
	Chorgestühl, 1505—08, von Heinr. Bernts aus Wesel, *	40936—38 41965, 31369—98
336	Karden, Stiftskirche Grabstein des Hauptmanns Friedr. Schwan von Cochem, † 1590	26976
337	Karweiler, Pfarrkirche Kreuzigungsgruppe, Holz, 16. Jh.	37110
338	St. Katharinen, Pfarrkirche Kreuzigungsgruppe, Stein, 16. Jh., Gesamt und Maria	47049, 47050
339	Kell, Kirche Sakramentsnische mit Darst. der Kreuzigung, Stein, 1520	38255
340	Kempen, Pfarrkirche Ausschnitte aus dem Hochaltar, Schnitzaltar, Adriaen van Overbeck, 1513, Vermählung Mariens Geburt Christi u. Darstellung	35511 17811, 17810
	Heilige Sippe, aus dem Georgs- und Viktor- altar, 1520	17815
	Antoniusaltar, Schnitzaltar um 1530/40, Gesamt	41192
	Ausschn.: Hl. Antonius teilt Almosen aus	17812
	2 leuchtertragende Engel, Anf. 16. Jh.	46299
	Triumpfkreuz, Anf. 16. Jh.	36304—06
	Anna selbdritt, Anf. 16. Jh. Antwerpen	41583
341	Kempen, Kramer-Museum Christus, predigend, Relief, Holz, Anf. 16. Jh.	35242
342	Kempenich, Kirche Grabstein der Freifrau Elisabeth Schilling von Lahnstein geb. Brambach, Stein, M. 16. Jh.	46407

Lfd. Nr.	Ort der Aufbewahrung, Beschreibung, Zeitangabe	Platten-Nr.
343	Kettenis , Pfarrkirche Hl. Barbara und Katharina, Holz, Anf. 16. Jh.	17182—85
344	Kirmutscheid , Pfarrhaus Hl. Wendelin und Johannes d. T. 16. Jh.	37439
345	Kleve , Stiftskirche Marienaltar, Holz, 1510—14, Heinrich Douvermann und Jakob Dericks Gesamt Ausschnitte aus dem Leben Jesu u. Mariens Madonna von 1580 Predella Rankenfiguren Kreuzaltar, um 1550/40, Antwerpen Gesamt Ausschnitte Epitaph des Baltasar Diestelhuysen, † 1502, Stein, von Dries Holthuys	17918 17919, 17922—26 17920—21, 17928 17929—31, 33591 17932—34 17936, 8547 8491, 6486—87 17935
346	Kleve , Heimatmuseum Madonna, Holz, Anf. 16. Jh., * Hl. Kunera, Holz, Anf. 16. Jh., * Anna selbdritt, Holz, Anf. 16. Jh. Hl. Johannes, Holz, Anf. 16. Jh.	35826—28 35822—23, 8254 35836 35824—25
347	Koblenz , Liebfrauenkirche Grabstein der Guta Blanckerts, Stein, † 1555 Grabstein des Otto Joachim von dem Burgdorn, Stein, † 1547 Grabstein des Reinhard von Burgdorn, Stein, † 1517	27849 27848 27850
348	Koblenz , Florinskirche Kopf vom Grabmal Joh. v. d. Leyen, Stein, 1579, von Ruppr. Hoffmann	47472
349	Koblenz , Schloßmuseum Anna selbdritt, Tuffstein, Anf. 16. Jh. Mittelrh. Hl. Elisabeth, Tuffstein, Anf. 16. Jh. (Aus der Deutschherrnkirche), * Steh. Madonna m. Kind, Tuffstein, Anf. 16. Jh., * Hl. Jakobus? Anf. 16. Jh. Steh. Madonna mit Kind, Holz, Anf. 16. Jh. Steh. Madonna mit Kind, Holz, Anf. 16. Jh. Anna selbdritt, Holz, Anf. 16. Jh. Halbfig. Christi (Oelberg), Holz, um 1500, Süddeutsch	38436 8251, 38422—25 38420—21 38416 38415 38435 38418 38425

Lfd. Nr.	Ort der Aufbewahrung, Beschreibung, Zeitangabe	Platten-Nr.
350	Koblenz , Stadthaus Grabstein des Weihbischofs Rübenach, † 1495 Reliefs von Pfeilerbasis: Petrus, Joh. d. T., 1591	38565 38563
351	Kochem , Pfarrkirche Grabstein des Hauptmanns Nikolaus Keyser, † 1569	26883, 26880
352	Kochem , Kapuzinerkirche Anna selbdritt, Anf. 16. Jh.	26887 a, 26889
353	Koenen , Pfarrkirche Kruzifixus, Holz, 16. Jh. Vesperbild, Holz, um 1600	37673 37671
354	Kolverath , Kirche Steh. Madonna mit Kind, Anf. 16. Jh.	38275
355	Kottenheim , Kirche Grabstein des Junkers Konrad Schilling von Lahnstein, Stein, † 1539	81364
356	Kranenburg , Pfarrkirche Hl. Christophorus, Holz, Anf. 16. Jh., *	35315, 8165
357	Krefeld , ehem. Slg. Kamphausen Gruppe aus einem Schnitzaltar, Holz, um 1520, Niederrhein Pieta, Holz, 16. Jh. Niederrhein Apostel, Holz, um 1520, Niederrhein Weibl. Reliquienbüste (aus Willich), Holz, Anf. 16. Jh. Weibl. Reliquienbüste (aus Willich), Holz, Anf. 16. Jh.	23750 23745 23748 23746 23747
358	Kripp , Pfarrhaus Verkündigungsgruppe, Holz, um 1500	37259
359	Krottorf , Schloßkapelle Flügelaltärchen, Marienkrönung, hl. Margaretha, hl. Christophorus, Geburt Christi, Anbetung des Kindes. Holz, 1. H. 16. Jh.	34364
360	Linnich , Pfarrkirche Passionsaltar, Holz, um 1520, Antwerpen, Gesamt Ausschnitte	8647 8809, 8811—15 6662—63
361	Lintorf , Pfarrkirche Sitz. Madonna mit Kind, Eiche, um 1550/40, Niederrhein	36733

Lfd. Nr.	Ort der Aufbewahrung, Beschreibung, Zeitangabe	Platten-Nr.
362	Linz, Heimatmuseum Schmerzensmann, Stein, 16. Jh.	47021
363	Mainz, Dom Madonna, St. Martin, Gregorius, Holz, Anf. 16. Jh. Mittelrhein	Gesamt 7114—15 Hl. Martin 8136 Hl. Gregor 8135, 7116
364	Marienstatt, Abteikirche Grabplatte des Grafen Johann von Sayn, Stein, † 1529	25925
365	Meisenheim, Schloßkirche Epitaph der Pfalzgräfin Anna, Stein, 1576 Grabmal des Herzog Wolfgang von Pfalz-Zwei- brücken, Stein, 1575, *	37766 37763—65
366	Merl, Pfarrkirche Kruzifixus, Holz, 16. Jh. Madonna auf der Mondsichel, 16. Jh. Hauptaltar, flandr. Schnitzaltar, um 1520	37937 38672 38669
367	Mertloch, Pfarrhaus Hl. Bischof, Holz, E. 16. Jh.	28866
368	Mittelstrimmig, Pfarrkirche Grabstein eines Pfarrers, 1522	37922
369	Monreal Denkmal an der Elzbrücke mit 4 Löwen, Stein, Anf. 16. Jh.	28952
370	Morbach, Pfarrkirche Epitaph des Hans von Raischeit, Sandstein, † 1566 (Frühwerk des R. Hoffmann?)	27205
371	Münstereifel, Pfarrkirche Epitaph des Johann Wilh. von Gerken gen. Sintzich, Meister H K, † 1587	42181
372	Münstermaifeld, Pfarrkirche Epitaph für 5 Kleriker, Stein, 1571 Gedenktafel Heidger, Stein, 1577 Grabstein des Kanonikus Christophorus Roeser, Stein, † 1586 Grablegungsgruppe, Stein, Anf. 16. Jh. Schnitzaltar, Anf. 16. Jh. Antwerpen Johannes d. T., um 1520	80240 80252 80225 80244 80229, 30 80247, 8432, 6439

Lfd. Nr.	Ort der Aufbewahrung, Beschreibung, Zeitangabe	Platten-Nr.
	Grabstein des Kuno von Eltz, † 1529, und seiner Gemahlin, † 1531, Stein	80251, 80250
	Altar mit Abendmahlsdarstellung, Stein, 1597	80238—39
373	Namedy, Pfarrkirche Grabstein der Hermana Husmann, Stein, 1545 Grabstein des Anton Husmann, Stein, 1580	46337 38371
374	Neumagen, Pfarrkirche Grabmal des Grafen Heinr. von Isenburg, Stein, 1555	27077
375	Neuß, Museum Hl. Helena, Holz, um 1520 Utrecther Madonna, Ton, 16. Jh. Reiter, Holz, um 1520 (Kalkar)	2106 23727 8031, 7454
375a	Neuwied, Museum Grabplatte des Dietrich von Brunisberg, Stein, † 1517	28636
376	Nieder-Dürenbach, Kapelle Relief: hl. Sippe, Holz, Anf. 16. Jh.	37264
377	Nieder-Lützingen Relief: Kreuzigung, Holz, 16. Jh.	38266
378	Not-Gottes, Priv.-Bes. Anna selbdritt, Holz, Anf. 16. Jh.	8263—64
379	Nürburg, Pfarrkirche Relief am ehem. Pfarrhaus, Stein, 16. Jh. (St. Georg?)	37294
380	Oberpleis, Pfarrkirche Kanzelfüllungen: ‚Augustus und Sybille‘ und ‚An- betung der Könige‘, Holz, M. 16. Jh.	35352—53
381	Oberwesel, Liebfrauen Grabmal des Petrus Lutern, Stein, 16. Jh. (Ab- guß im Haus der Rhein. Heimat)	48602
382	Ober-Zissen, Pfarrkirche Hl. Antonius, Anf. 16. Jh.	37266
383	Odingen, Neue Kirche Hl. Sebastian, um 1600	36212
384	Osnabrück, Diözesan-Museum Apostel Andreas, Holz, um 1520/30 Madonna, Holz, um 1520/30 Hl. Barbara, Holz, um 1520 Apostel Bartholomäus und Jakobus, Holz, um 1520	35326 35324/25 35328 35327

Lfd. Nr.	Ort der Aufbewahrung, Beschreibung, Zeitangabe	Platten-Nr.
585	Pfalzdorf , Kirche Kreuztragender Christus, Holz, um 1520, Douvermann	35235/36
386	Pfalzel , Pfarrkirche Steh. Madonna mit Kind, Sandstein, 16. Jh. Leuchterengel vom Hochaltar, Holz, 16. Jh.	37625 37623—24
387	Pluwig , Pfarrkirche Altaraufsatz mit Pieta, Sandstein, M. 16. Jh.	37637
388	Prüm , Abteikirche Grabstein des Abtes Robertus von Prüm, † 1513 Kanzel mit Steinreliefs: Taufe Christi und Auferstehung, E. 16. Jh., von H. R. Hoffmann	25369 25361
389	Saarbrücken-St. Arnual Epitaph des Grafen Joh. Ludwig, † 1545, und seiner Söhne: Joh. Ludw. u. Phil., Stein, 1559	35619, 35392—93
390	Siebenborn , Wegekapelle Kruzifixus, Holz, 16. Jh.	36972
391	Siersdorf , Pfarrkirche Lettnerbogen mit Madonna, Augustus u. Sibylle, Holz, um 1530/40	8578—82, 8646
392	Straelen , Pfarrkirche Marienaltar, Schnitzaltar, Anf. 16. Jh., Antwerp.	44945
393	Trier , Dom Dreifaltigkeitsaltar, vollendet 1597 (mit Zeichen R. H. 1581, Rupr. Hoffmann) Johannisaltar, um 1590, Hans R. Hoffmann Kanzel, 1570, von Rup. Hoffmann Ausschnitt aus dem Grabaltar Greiffenklau: Erzbisch. Rich. v. Greiffenklau mit Petrus und hl. Magdalena, Stein, 1525—27	41874 41873 41872 35321
394	Trier , Diözesan-Museum Relief: Erschaffung der Eva, Alabaster, 2. H. 16. Jh.	8266
395	Trier , Liebfrauenkirche Grablegungsgruppe, 1531	35786
396	Uedem , Pfarrkirche Hl. Rochus, Holz, Anf. 16. Jh. Katharinenaltar, Holz, Anf. 16. Jh. Grablegungsgruppe, Eiche, Anf. 16. Jh.	35265 35317 35266
397	Ulmen , Kirche Grabstein des Philipp Haust, † 1559	27452

Lfd. Nr.	Ort der Aufbewahrung, Beschreibung, Zeitangabe	Platten-Nr.
598	Unkel , Pfarrkirche Schmerzensmann, Holz, 16. Jh. Kruzifixus, Sandstein, 16. Jh.	46902 46927
399	Unkelbach , Kirche Sakramentsnische m. Relief: Schweiß Tuch Christi, Stein, Anf. 16. Jh.	37248
400	Wasserliesch , Pfarrhaus Hl. Veronika, Holz, E. 16. Jh.	37670
401	Weeze , Pfarrkirche Johannisschüssel, Holz, 16. Jh. Gottvater, Holz, Anf. 16. Jh.	9255—56, 10155 35160
402	Wehr Kruzifixus, Anf. 16. Jh.	28845
405	Wershoven , Pfarrkirche Steh. Madonna mit Kind, Holz, Anf. 16. Jh.	37101
404	Xanten , Dom Marienaltar, Holz, um 1536, von Heinr. Douvermann, vollendet durch Arnt von Tricht um um 1540, Gesamt Darstellungen aus dem Leben Mariens Wurzel Jesse und seitl. Rankenwerk Bekrönungsfiguren Hochaltar, Mittelschrein, Büsten, Holz, 1529 Clemensaltar, Holz, Anf. 16. Jh. Märtyreraltar, Holz, 1525, Antwerpen Antoniusaltar, Holz, Anf. 16. Jh. Gesamt 4 Heilige, * Johannesaltar, Holz, um 1510—50, Joh. d. T., Joh. Ev., Geburt Christi, Anbetung der Könige, * Matthiasaltar, Holz, 1520—29, Gesamt Matthias, Cornelius, Servatius, Verkündigung, Christus und Hohlkehlenfiguren, * Pfeilerstatue: hl. König, Stein, 1551, Arnt von Tricht, * Pfeilerstatue: hl. König, Stein, 1551, Arnt von Tricht, * Pfeilerstatue: hl. König, Mohr Leuchterbogen, Gelbguß 1501, Arnt v. Tricht d. A., Viktor Helena Trägerfiguren	11017 7809—53 7854—60 41287, 43352 7866—72 7589—7612 7705—08 7790—808, 43351 8473—74 8529—52, 7675—86, 8642 7709—20 7765, 8546 7766—7789 10992—95, 7553—54 10990—91, 7552 10996—98, 7555 11010—11 11012—15 7621—24

Lfd. Nr.	Ort der Aufbewahrung, Beschreibung, Zeitangabe	Platten-Nr.
	Ecce homo (Kreuzgang), Stein, M. 16. Jh., Arnt v. Tricht	25257
	Hl. Christophorus, um 1520	7900—03
	Hl. Sebastian, um 1520	7904—08
	Hl. Rochus, Holz, Anf. 16. Jh.	7916
	Hl. Helena, um 1530	7917
	Hl. Anna, Holz, Anf. 16. Jh.	7909—10
	Hl. Antonius, Holz, um 1520	7892—94
	Hl. Hieronymus, Holz, um 1520	7895—99
	Johannisschüssel, Holz, Anf. 16. Jh.	8441
	Kreuzigungsgruppe, Holz, Anf. 16. Jh., * (Sakrist.)	7973—76
	Hl. Stephanus, Holz, 16. Jh.	7978
	Figuren vom Südportal, Stein, vollendet 1509, Christus	25033
	Petrus	25034
	Johannes u. Paulus	25035
	Kreuzwegstationen des Kanonikus Berendonck, Stein, 1525—36	
	Oelberg	25015—21
	Verspottung	35780, 7988—94, 35788
	Kreuzigung	41423, 25030, 25249, 7995—99 25001—05
	Grablegung	25006—11
	Auferstehung	25012—14
	Domkreuzgang	
	Epitaph des Aegidius de Platea, † 1528, mit Darst.: Auferstehung Christi	25160—61, 42175
	Epitaph des Wessel Hotmann, † 1529, mit Darst.: Himmelfahrt Christi	25157—58
	Epitaph Hezeler, um 1530, mit Darst.: Pfingstfest	25155
	Epitaph des Johannes Wartt, † 1636, mit Darst.: Reicher Prasser, armer Lazarus	25201
	Epitaph des Heinrich Broyckhusen, † 1539, mit Darst.: Christus vor Pilatus	25184—95
	Epitaph des Martinus Steenhoff, um 1530/40, mit Darst.: Thronende Madonna mit Heiligen	25175
	Epitaph des Theodoricus Hauen, † 1544, mit Darst.: Kreuzigung	25195—96
	Epitaph des Peter Wineken, † 1548, mit Darst.: Kreuzigung Christi	25202—03

Lfd. Nr.	Ort der Aufbewahrung, Beschreibung, Zeitangabe	Platten-Nr.
	Epitaph des Theodoricus Ludgeri, † 1552, mit Darst.: Verspottung Christi	25187—88
	Epitaph des Joh. von Virsen, † 1554, mit Darst.: Geißelung Christi	25172—73
	Epitaph des Goter von Bommel, † 1554, mit Darst.: Auferweckung des Lazarus	25212—13
	Epitaph des Nikolaus Ruter, † 1556, mit Darst.: Christus am Jakobsbrunnen	25162—63
	Epitaph des Anton Blankenbiel, † 1556, mit Darst.: Hl. Cäcilia und kniend. Vicar A. Blankenbiel	25193—94
	Epitaph des Gerhard von Hasten, † 1558, mit Darst.: Kreuztragung und Kreuzigung	25180—82, 40930
	Epitaph des Otto und Heinrich Ingenwinckel, 1559, mit Darst.: Himmelfahrt Christi	25178—79
	Epitaph des Theodoricus Duius, um 1560, mit Darst.: Auferweckung des Jüngl. von Naim	25186
	Epitaph des Engelbert von Steinhuis, † 1562, mit Darst.: Verspottung Christi	25164, 42177
	Epitaph mit Darst. des Jüngst. Gerichts, 1563	25192, 42176
	Epitaph des Victor ten Buxtart, † 1564, mit Darst.: Geburt Christi	25204—05
	Epitaph der Veronika Kloken, † 1565, m. Darst.: Auferweckung der Tabita	25159, 42178
	Epitaph der Familie Harst, Bronze, 1567, mit Darst.: Auferstehung	25216
	Epitaph des Gerardus Keup und des Rutger van den Speet, 1576, mit Darst.: Tischgesell- schaft, Mann mit Grabscheit, Verstorbene	25156
	Epitaph des Heinrich Riswich, † 1580, mit Dar- stell.: Reicher Prasser, armer Lazarus	25214—15
405	Zülpich , Pfarrkirche St. Peter Hochaltar, Holz, Flandern, Anf. 16. Jh.: Passion, Madonna und Heilige	48081—83 47292—47305
	L. Seitenaltar, Holz, Flandern, Anf. 16. Jh.: Hei- lige, Märtyrerszenen, Kreuzigung	47306, 48084—87
406	Zyfflich , Pfarrkirche Christus und die Samariterin am Brunnen, Holz, um 1530	8247—48
407	Köln , Dom Hl. Christophorus, Stein, um 1500	33648
	Epitaph des Hans Scherrer von Bretzenheim, Stein, um 1540: Kreuzigung	33621

Lfd. Nr.	Ort der Aufbewahrung, Beschreibung, Zeitangabe	Platten-Nr.
	Epitaph des Anton Keyfeld, Stein, † 1539: Auferstehung	10839
	Epitaph des Arnold von Haldern, Stein, † 1534: Oelberg, Verrat des Judas	33574
	Grabmal des Anton von Schauenburg, um 1560, Art des Cornelis Floris	5325, 41342, 41251
	Grabmal des Adolf von Schauenberg, † 1556, Art des Cornelis Floris	41249, 41252
	Agilolphus-Altar, 1520, Antwerpen, Passionszenen	43350, 47538
	Georgsaltar, flandr. Schnitzaltar, um 1520: Passionszenen und Leben des hl. Georg	47721—22
408	Köln, St. Georg Sakramentshäuschen mit Darst. Opfer des Melchisedech, Abendmahl, Auferstehung, Stein, 1556	10840, 76347
409	Köln, St. Gereon Altar aus Bürvenich, Holz, um 1520, Antwerpen, mit Reliefs aus Jugend- und Passionsgesch. Christi	34906—07
410	Köln, Erzbisch. Generalvikariat Epitaph des Andreas Gail, 16. Jh.	46813
411	Köln, St. Johann-Baptist, Küsterhaus, Spulmannsgasse Kreuzigungsgruppe, Anf. 16. Jh. *	10732—34 10726—10731 a
412	Köln, Karthäuserkirche Schmerzensmann, 16. Jh. (aus Lünen i. W.)	36389—90
413	Köln, St. Maria in der Schnurgasse Klappaltärchen mit Kruzifixus und Wappen Christi, Holz, 1530/40	47350
414	Köln, St. Maria im Kapitol Grablegung, Stein, Anf. 16. Jh. Lettner, Kalkstein, Marmor und geschwärtzer Stein, 1523, Mecheln. Einzelfiguren: Heilige u. Propheten Bruchstücke	35290 35244, 81282—85 81281, 81284—85 35245 35807
415	Köln, St. Mauritius, am Chor, außen Kreuzigungsgruppe, Eiche, um 1530	36401
416	Köln, St. Pantaleon Lettner, Anf. 16. Jh.	40893, 42894—95

Lfd. Nr.	Ort der Aufbewahrung, Beschreibung, Zeitangabe	Platten-Nr.
417	Köln, St. Severin Epitaph des Georg Tisch, Marmor u. Sandstein, † 1568, mit Darst. des Verstorbenen und Jüngst. Ger.	10842
418	Köln, St. Ursula Relief der Kreuztragung, Kalkstein, Anf. 16. Jh.	16024
419	Köln-Melaten Hl. Antonius, Holz, Anf. 16. Jh.	36751
420	Köln, Rathaus 10 Reliefs aus dem Löwenhof, Stein, 1541 u. 1594	11064—69 11071—72 11074—75
421	Köln, Diözesan-Museum Schmerzensmann, Zirbelholz, Anf. 16. Jh. Johannes von einer Kreuzigung, Sandstein, nach 1500 Madonna von einer Kreuzigung, Sandstein, nach 1500 Weibl. Heilige, Holz, Anf. 16. Jh. Ecce homo, Holz, 1510/20, Süddeutsch Hl. Elisabeth, Holz, Anf. 16. Jh. Fränkisch Heimsuchung (aus Schloß Dyck), Eiche, um 1520, Gerh. Douvermann 6 Apostel, Holz, 1. H. 16. Jh. Fränkisch 6 Apostel, Holz, 1. H. 16. Jh. Fränkisch Hausaltärchen mit Darst. der Auferstehung, Alabaster, Holz, gepreßtes Papier, 2. H. 16. Jh. Antwerpen	36742 36737 36738 36741 36740 36744 35313 36735 36734 36728
422	Köln, Kunstgewerbe-Museum Dudelsackpfeifer, Anf. 16. Jh. Peter Vischer Sitzende Madonna, Anf. 16. Jh. Süddeutsch Madonna, Anf. 16. Jh. Süddeutsch Venus, Bronze, um 1520, Konrad Meit Leuchterträger, Anf. 16. Jh. Martyrium des hl. Joh. Ev., Holz, um 1510/20, von Stanislaus Stoß Madonna, Holz, Anf. 16. Jh. Riemenschneider, * Kreuzigung, Buchsbaum, um 1525, Hans Leinberger Salome, Holz, Anf. 16. Jh. Schwäbisch Hl. Christophorus, Holz, um 1510/20, Heinr. Douvermann	82130 35922—23 35335 22466, 35354—55 81098—99 81083 35921 35815—17, 81279 35342—45 35338—39 35272

Lfd. Nr.	Ort der Aufbewahrung, Beschreibung, Zeitangabe	Platten-Nr.
	Krieger, Kleinbronze, um 1530, Deutsch	45598
	Bildnis d. Wolfgang Thann, Tonrelief, 1532, Südd. Kauernder Mann, Bronze, Anf. 16. Jh., Andrea Riccio	81102
	Sitz. Herkules, 2. H. 16. Jh. Niederl.	81073
		82118, 81090,
		34844
	Leuchterträger, Bronze, M. 16. Jh. Nürnberg	82120
	Treppenpfosten mit fig. Darst.: Jugend u. Alter, Holz, 1556, Tournai	45463
	Christus an der Geißelsäule, Holz, Spanien, 16. Jh.	81068—69
	Bacchus, Buchsbaum, 16. Jh. Italien	81095
	Putto, Bronze, 16. Jh. Werkstatt Pet. Vischer?	82131
	Kentaur, ein Mädchen entführend, Bronze, M. 16. Jh. Giovanni da Bologna	20118
	Christus, Torso, Holz, E. 16. Jh.	35346
	Adam und Eva, Holzrelief, E. 16. Jh.	35561
	Weibl. Figur, Bronze, E. 16. Jh.	45597
	Putto, Blei, E. 16. Jh.	35375
	Petschaft der Familie Jabach, Bronze, E. 16. Jh.	45676, 82941—43
423	Köln , Schnütgen-Museum	
	Madonna aus Schaag, Holz, Anf. 16. Jh.	41351—54
	ehem. Strahlenmadonna. Rückseite: Anna selbdritt, Eiche, um 1520/30, Westf., Art des Meisters von Osnabrück	41253, 41255
	Steh. Madonna mit Kind, Holz, 16. Jh.	47387
	Madonna auf der Mondsichel, Eiche, Anf. 16. Jh. Niederrhein	35502
	Steh. Madonna m. Kind, Holz, 1. H. 16. Jh. Würzb.	17141
	Sitz. Madonna, Holz, Anf. 16. Jh. Süddeutsch	17151
	2 Engel mit Schriftrollen, Nußbaum, um 1520/30, Köln, mittelrh. Einfluß, *	34190, 35902, 41343
	Anbetung des Kindes, Anf. 16. Jh. Südd.	35650
	Anbetung der Könige, Holz, Anf. 16. Jh.	35318
	Kruzifixus, Holz, Anf. 16. Jh. Westf.	41224
	Johannes d. T., Stein, um 1520	17137
	Hl. Ritter, Holz, Anf. 16. Jh. Niederrhein	17129
	Hl. Barbara, Holz, Anf. 16. Jh. Süddeutsch	82061
	Hl. Hieronymus (aus Lövenich b. Erkelenz), Holz, um 1520, Lüttich?	34154—56
	Hl. Bartholomäus, Eiche, um 1510/20, Unt. Nderrh.	17131
	Hl. Martin, Nußbaum, 2. V. 16. Jh.	82065
	Hl. Matthias, Holz, 16. Jh.	17130

Lfd. Nr.	Ort der Aufbewahrung, Beschreibung, Zeitangabe	Platten-Nr.
	Hl. Rochus, Nußbaum, um 1500, aus Bingerbrück	17152
	4 Propheten aus einem Altarschrein, Eiche, Anf. 16. Jh. Antwerpen, *	32472, 32478—79
		35687, 35903—04
	Hl. Anna selbdritt, Holz, Anf. 16. Jh. Fränkisch	17077
	Relief: Versuchung des hl. Antonius, Holz, Anf. 16. Jh.	35900
	Hl. Barbara, Holz, Anf. 16. Jh. Riemenschneider	35475
	Hl. Agatha, Anf. 16. Jh. Süddeutsch	30505
	Hl. Bischof, Nußbaum, 1. V. 16. Jh.	82062
	Hl. Katharina, Anf. 16. Jh.	17134
	Passionsaltar, Eiche, um 1520/30, Heinr. Douvermann, *	41382, 16545—47
		16574—75
	Schnitzaltar aus Donaueschingen mit den Heiligen: Quirin, Leonhard, Elogius, Holz, 1519	16542
	Schmerzensmann, Holz, Anf. 16. Jh. Rhein, *	32487, 32494
	Maria und Joh. von einer Kreuzigung, Eiche, um 1520, Kreis: Meister von Osnabrück	41585, 47619
	Schmerzensmann, Holz, 16. Jh.	32485
	Johannes von einer Kreuzigung, Holz, 16. Jh. Fränkisch	35351
	Abendmahl und Oelbergscene, Sandstein, um 1510/20, Meister F M	35231, 35235—34
	Pieta, Holz, Anf. 16. Jh.	17083—84
	Beweinung Christi, Holz, Anf. 16. Jh.	17092
	Pieta, Eiche, um 1520, Osnabrück	35325
	Auferweckung des Lazarus, Sandstein, nach 1500, Niederrhein.-westf.	35238
	Der Heiland auf dem Palmesel, Nußbaum, Anf. 16. Jh.	35815
	2 Reliquienbüsten, Nußbaum, um 1500, Lahnggeg.	21538—39
	Chorgestühl aus St. Lupus, Köln. Gesamt, Knäufe, Misericordien	16998—17012
424	Köln , Haus der Rhein. Heimat	
	Chorstuhlwange aus der Ratskapelle mit Wapp. der Stadt Köln, 1510	42724
425	Köln , ehem. Slg. Adelman	
	Hl. Martin, Linde, um 1500, Oesterreich	82148, 35301—02
426	Köln , Priv.-Bes.	
	Christus und Maria, Holz, um 1540, Arnt v. Tricht	17917
427	Köln , Slg. Casimir Hagen	
	Pieta, Holzrelief, Anf. 16. Jh. Süddeutsch	35896

Lfd. Nr.	Ort der Aufbewahrung, Beschreibung, Zeitangabe	Platten-Nr.
428	Köln , ehem. Slg. Strauß Johannes auf Patmos und Augustus m. Sybille, Holz, um 1520, Flandern Johannes auf Patmos, Holz, Oberrheinisch, Anf. 16. Jh. Steh. Madonna, Anf. 16. Jh. Maria von einer Kreuzigung, um 1520, Tirol Kniender König, um 1500, Tirol, *	14358—59 14456 14459—60 35333 14351, 14716 27750—51 35348
429	Köln , Slg. R. v. Schnitzler Hl. Ursula m. Gefolge, Eiche, um 1520/30, Ndrh. Hl. Georg, Linde, um 1510/20, Augsburg Relief: Anbetung der Könige, Solnhofen Stein, 1510, Fränk. Gnadenstuhl, Nußbaum, E. 16. Jh.	17341, 35680 35714 17568, 17322 17386
17. Jahrhundert.		
430	Ahrweiler , Museum Relief mit Putten u. Früchten, Stein, I. H. 17. Jh.	37328
431	Allen , Pfarrkirche Kruzifixus, Holz, 17. Jh. Hl. Nikolaus, 17. Jh.	28893 28886
432	Ander , Pfarrkirche, Seitenaltar Verkündigungsrelief, Alabaster, 17. Jh.	48308
435	Aremberg , Pfarrhaus Hl. Nikolaus	37312
434	Ahrental , Schloß Grabstein des Wilhelm von Hildesheim, Stein, † 1658 Grabstein der Katharina Sieberg-Zumbusch, Stein, † 1662	37161 37162
435	Argenfels , Kapellchen zwischen Schloß und Hönningen Sitz. Madonna mit Kind, Holz, E. 17. Jh.	46961
436	Ayl , Pfarrhaus Hl. Bartholomäus, Holz, E. 17. Jh.	37703
437	Bachem , Kapelle Altar der Leonarduskapelle mit St. Leonhard u. Madonna mit Kind, Holz, 2. H. 17. Jh.	37356
438	Bädurgermühle , Kapelle Dreieinigkeitsaltar, Stein, Anf. 17. Jh.	80265

Lfd. Nr.	Ort der Aufbewahrung, Beschreibung, Zeitangabe	Platten-Nr.
439	Bernkastel , Pfarrkirche Heiliggrab (Grabdenkmal des Dechanten Fr. Zorn, † 1582), Stein, Alabaster, 1606 Sebastiansaltar, Stein und Alabaster, 1631, mit Reliefs: Gottvater mit Pestpfeilen, Christ. mit Maria und Sebastian, die Pest in Bern- kastel. Freipl. Figuren: Hl. Sebastian, hl. Anna, hl. Matthias	36996 27094
440	Bernkastel , Pfarrhausgarten Schmerzensmann, Stein, E. 17. Jh.	37008
441	Bernkastel-Cues , An der Pützgasse Heiligenhäuschen mit Kalvarienberg, Sandstein, 1696, Predella 1528	27260
442	Bischofstein , Kapelle Altar mit Reliefs aus der Passion, Sandstein, 17. Jh.	28978
443	Bonn , Münster Hl. Helena, Bronze, M. 17. Jh. Epitaph des Kanonikus von Krane, † 1624	41375 40837
444	Breitscheid , Kirche Altar, Anf. 17. Jh.	37299
445	Bruttig , Kirche Marienaltar, Sandstein, um 1640, mit Darstel- lungen aus dem Leben Christi, Marienkrön.	26835
446	Bullay , Kirche Linker Seitenaltar mit Reliefs: Dreifaltigkeit, Opfer Abrahams, Daniel i. d. Löwengr., Jos. u. Potiphars Weib, Jephthas Tod, Stein, 1618	38653
447	Bürresheim , Schloß Grabaltar von der Leyen, 1619, Fragment, Gesamt Kniende (weibl. u. männl.)	81361 81362, 81363
448	Denn , Heiligenhäuschen Kreuzungsdarstellung, Steinrelief, Anf. 17. Jh.	37218
449	Dierdorf , Mausoleum Epitaph des Kurfürsten Salentin von Isenburg, Stein, * 1610 Kniende Gestalt des Salentin Relief: Abendmahl	46653 46654 46655
450	Ediger , Kreuzkapelle Christus in der Kelter, Steinrelief, 17. Jh. Kreuzabnahme, Steinrelief, 17. Jh.	27435 27436

Lfd. Nr.	Ort der Aufbewahrung, Beschreibung, Zeitangabe	Platten-Nr.
451	Erden , Pfarrkirche Hochaltar, Holz, M. 17. Jh.	27152
452	Erpel , Kirche, außen Kruzifixus, Stein, 1667	46980
455	Essen , Münsterkirche Grabdenkmal der Aebtissin Elisabeth von Berg, Stein und Marmor, * 1614	59598
454	Eupen , St. Nikolaus Madonna, Holz, 1. H. 17. Jh. Köln 5 Apostel: Matthias, Simon, Thomas, Petrus, Johannes, Holz, 1. H. 17. Jh., Köln	17041 17042—46
455	Frankfurt , Dom Johannes d. T., 1. H. 17. Jh. Kreuzigung (Sakristei), Holz, 1. H. 17. Jh., *	11105 11196—99 25560—561
456	Fraukirch , Kirche Hochaltar: Heilige, Verkündigung, Marienkrönung, Genovefasage, Sandstein, 1664. Pieta, Sandstein, 17. Jh.	58576 58578
457	Friesenhagen , Kath. Pfarrkirche Epitaph des Sebastian von Hatzfeld und Luzia von Sickingen, Marmor und Stein, 17. Jh. Ausschnitt: Sebastian v. H. Ausschnitt: Luzia von Sickingen Grabdenkmal der Katharina von Hatzfeld geb. von Selbach, Sandstein und Marmor, 1602 Bekrönung mit Büste der Verstorbenen	54557 54556 54558 54559 54560
458	St. Goar , Ev. Pfarrkirche Grabmal d. Landgräfin Anna Elisabeth von Hessen geb. von Katzenellenbogen, Anf. 17. Jh.	41256
459	Gondorf , Kapelle Pieta, 17. Jh.	80204
460	Gondorf , Slg. Liebig Altar mit Abendmahl u. Passionsszenen, 17. Jh.	48555
461	Gönnersdorf , Pfarrkirche R. Seitenaltar mit Pieta, Marmor, 1. H. 17. Jh.	57449
462	Gutweiler , Pfarrkirche Hl. Cosmas, Stein, Anf. 17. Jh. Hl. Damian, Stein, Anf. 17. Jh.	37653 37654

Lfd. Nr.	Ort der Aufbewahrung, Beschreibung, Zeitangabe	Platten-Nr.
465	Hönnigen , Hubertuskapelle Altar, Holz, 1. H. 17. Jh.	57202
464	Hülm Kreuzigungsgruppe, 17. Jh.	55550
465	St. Jost , Kirche Altar mit Reliefs und freipl. Figuren: Verkündigung, Geburt, Anbetung, männl. u. weibl. Heilige, 17. Jh.	46554
466	Kalt , Kirche Petrusaltar, Stein, 17. Jh.	48274, 80321
467	Karden , Stiftskirche Auferstehungsaltar, Stein, 1629 Stephanusaltar, Sandstein, 1628 Sakramentshäuschen m. Relief: Abendmahl, mit freipl. Figuren: Moses und Aaron, Stein, 1654 Hl. Grab, Stein, 17. Jh.	26965 26966 26974 26970
468	St. Katharinen , Pfarrkirche Hochaltar, 17. Jh.	47048
469	Kattenes , Kirche Anna selbdritt, Steinrelief, 17. Jh.	80277
470	Kelberg , Pfarrkirche Osterkreuz m. Reliefs: Auferstehungszenen, 1696	58541
471	Keldung , Kirche Hl. Stephanus, 17. Jh.	48269
472	Kempnich , Pfarrkirche Wandgrabmal des Kindes Maria Elisabeth Schenk von Schmitzburg, Stein, 1644	46408
475	Kendenich , Pfarrkirche Johannisschlüssel, Holz, 1682	9258—59
474	Kesseling , Pfarrkirche Altar m. Darst.: Maria vom Siege, Ministranten, 17. Jh.	57220
475	Kirchsahr , Pfarrkirche Steh. Madonna, Holz, Anf. 17. Jh.	57415
476	Kirmutscheid , Pfarrhaus Hl. Kümmeris, 17. Jh.	57440
477	Klotten , Pfarrkirche Kanzel mit Darst. der 4 Evangelisten, Petrusstatue als Kanzelträger, Stein, Anf. 17. Jh. St. Nikolausaltar, Sandstein, um 1620/30	27465 27412
478	Koblentz , St. Kastor Kanzel m. Darst. der Kirchenväter, der 4 Evangelisten und Joh. des Täufl., Sandstein, 1625	47485—84

Lfd. Nr.	Ort der Aufbewahrung, Beschreibung, Zeitangabe	Platten-Nr.
479	Kochem, Kapuzinerkirche Madonna, E. 17. Jh.	26895
480	Kolverath, Kirche Anna selbdritt, 17. Jh.	38276
481	Leutesdorf, Kreuzkirche Altar, mit Kreuzigung, 17. Jh.	46591
482	Lieser, Pfarrkirche Johannesaltar, Holz, 1624	27297
485	Lorscheid, Pfarrkirche Hl. Gertrud, Holz, 17. Jh.	37659
484	Mahring a. d. Lieser, Pfarrkirche Kreuzaltar, 1601	27217
485	Marienstein Altar-Relief aus der Abtskapelle, Stein, um 1700	25950
486	Mayen, Heimatmuseum Beweinung, Holz, 17. Jh. Pieta, Holz, 17. Jh.	48235 48240
487	Mayschoß, Pfarrkirche Grabmal der Gräfin Katharina von Saffenberg, 1646	37457—58
488	Meningen, Kirche Altar mit Darst.: Hl. Agatha, hl. Johannes (Ma- donna, 14. Jh.), Holz, 17. Jh.	37614
489	Merl, Pfarrhaus Pieta, 17. Jh.	48156
490	Merl, Kirche, Sakristei Altaraufsatz mit hl. Sebastian, Holz, 17. Jh.	37938
491	Mertloch, Pfarrhaus Madonna im Strahlenkranz, Holz, 17. Jh.	28868
492	Monreal, Pfarrhaus Christuskopf im Strahlenkranz, Holz, 17. Jh. Anna selbdritt, Holz, 17. Jh.	28944 28845
495	Mülheim, Pfarrkirche Grabmal des Pfarrers Happel u. Anna Apolonia Honsdorf, Stein, 1680	36959
494	Münstermaifeld, Pfarrkirche Büste des hl. Norbert, E. 17. Jh. Hl. Martin, Holz, E. 17. Jh.	80246 80255
495	Namedy, Kirche Kanzel mit Reliefs: Kreuzigung und Heilige, Holz, 1. H. 17. Jh. Pieta, 17. Jh.	38370 46340

Lfd. Nr.	Ort der Aufbewahrung, Beschreibung, Zeitangabe	Platten-Nr.
496	Naunheim, Pfarrkirche Pieta, Holz, E. 17. Jh.	80282
497	Neef, Friedhofkapelle Altar: Kreuzabnahme, Auferstehung, Heilige, Stein, 17. Jh.	46850
498	Neuenahr, Alte Kirche Hl. Willibrord, 17. Jh.	37176
499	Neuwied, Heimatmuseum Hl. Bischof, Holz, 17. Jh.	46705
500	Nieder-Breisig, Pfarrkirche Kruzifixus, Holz, 17. Jh. Kruzifixus (neben d. Hauptportal), Holz, 17. Jh. Hl. Sebastian, 17. Jh.	37367 37358 37368
501	Niederzissen, Pfarrkirche Epitaph der 2 Kinder von Bassenheim zu Ol- brück, Sandstein, 1652 Kanzelrelief m. Evangelist Lukas, Holz, E. 17. Jh. Altar mit Darst. des hl. Sebastian, Holz, 17. Jh.	37274 37276 37271
502	Nürburg, Pfarrkirche Pieta, E. 17. Jh.	37295
503	Ober-Breisig, Pfarrkirche Hochaltar mit Darst. Madonna mit Kind, Joh. d. T., hl. Matthias, Aufersteh. Christus, 17. Jh. Kanzel mit Darst. der Evangelisten, Holz, 17. Jh. Kruzifixus, 17. Jh. Pieta, Holz, 17. Jh.	37386 37387 37384 37385
504	Ober-Dürenbach, Kirche Altar mit Darst.: Madonna, hl. Cornelius, hl. Barbara, Holz, 17. Jh.	37262
505	Ober-Lützingen, Kirche Hl. Martin, um 1700 Vera Ikon, Holz, 17. Jh. Steh. Madonna mit Kind, Holz, Anf. 17. Jh.	38165 38166 38167
507	Obermennig, Kirche Altar mit Darst.: Anbetung der Hirten, Stein, Anf. 17. Jh. Künstlerkreis H. R. Hoffmann	37644
508	Oberpleis, Pfarrkirche Kreuzigungsgruppe, Stein, 17. Jh.	31885
509	Oberwesel, Liebfrauenkirche Altar, Kruzifixus, Madonna u. Heilige, Anf. 17. Jh.	41304

Lfd. Nr.	Ort der Aufbewahrung, Beschreibung, Zeitangabe	Platten-Nr.
510	Oberwinter , Kath. Pfarrkirche Sakramentsnische mit Agnus Dei. Stein. 17. Jh.	57342
511	Pillig Abendmahldarstellung, Stein, E. 17. Jh. Kalvarienberg, vor dem Ort, Stein, 1652 (Kruzifixus, Maria)	80301 80502—4
512	Prüm , Kirche Chorgestühl. Gesamt, Reliefs der Rückwand, Misericordien. 17. Jh.	25348—56
513	Pünderich , Pfarrkirche Pieta, Holz, 17. Jh.	57875
514	Rapperath , Pfarrkirche Kruzifixus „Großer Herrgott“, Holz, 17. Jh.	27195
515	Remagen , Priv.-Bes. Steh. Madonna mit Kind, Elfenbein. M. 17. Jh. Steh. Madonna mit Kind, Holz, 17. Jh.	48419 48420
516	Rott , Kirche Kruzifixus, Maria mit Kind, hl. Josef, 17. Jh.	46962
517	Saarbrücken , St. Arnual Epitaph des Grafen Johann von Nassau. Stein. 1. H. 17. Jh. Epitaph des Grafen Philipp d. Ä., † 1602 und seiner beiden Gemahlinnen Erika und Elisabeth. Stein Epitaph des Grafen Philipp, † 1621, und seiner Familie	55398 55394—97 55399—01
518	Saffig , Pfarrkirche Stehende Madonna, um 1700	46544
519	Schahren , Kirche Kreuzigungsgruppe, 17. Jh.	58112
520	Schillingen , Pfarrkirche Figurengruppe: Taufe Christi. Holz, E. 17. Jh.	57646
521	Schuld , Kirche Nebenaltar m. steh. Madonna mit Kind. M. 17. Jh.	57257
522	Schwarzhendorf , Kirche Steh. Madonna mit Kind, Holz, um 1650	58484
523	Staffeln , Kirche Altar: Geburt Christi, hl. Lufthildis, Madonna, hl. Bischof, Ministrant. Stein. 17. Jh.	57214
524	Trarbach , An der Ev. Kirche Grabstein mit Darstell. des Todes. 17. Jh.	59249

Lfd. Nr.	Ort der Aufbewahrung, Beschreibung, Zeitangabe	Platten-Nr.
525	Trittenheim , Kapelle auf dem Laurentinsberg Vesperbild. Kalkstein. 17. Jh.	57949
526	Tünsdorf , Kapelle Hl. Wendelin Hl. Grab	57689 57688
527	Uedem , Pfarrkirche Hl. Anna, Holz, M. 17. Jh.	55265
528	Uess , Pfarrkirche Madonna, hl. Wendelin, hl. Antonius. Holz. 17. Jh. Heiliger, 17. Jh.	58288 58287
529	Ulmen , Kirche Marienaltar, Anf. 17. Jh.	27451
530	Unkel , Kirche Altar im nördl. S.-Sch. mit Reliefs aus dem Leben Jesu und freipl. Figuren: hl. Anna, hl. Damian?, Kruzifixus, Maria u. Joh., Magdalena. Sandstein, 1. H. 17. Jh.	46896
531	Unkelbach , Pfarrkirche Holzkreuz mit Christus, Maria, Joh. und Leidenswerkzeugen, 1660	57250
532	Wanderath , Pfarrkirche Madonna auf Wolken thronend, Holz, 17. Jh. Altar (im Turm) mit Darst. aus der Passion. Stein, 17. Jh. Grabstein d. Gräfin Magdalena v. Nassau, † 1604	58275 58269 58271
533	Wassenach , Pfarrkirche Steh. Madonna mit Kind, E. 17. Jh.	58536
534	Wehr , Pfarrhaus Hl. Potentinus, Holz, um 1700	58389
535	Weiler , Kirche Rosenkranzaltar, Holz, E. 17. Jh. (m. steh. Madonna) Marienaltar mit Himmelfahrt, Krönung Mariens und Anbet. der Könige. Stein. M. 17. Jh.	28850—51 28827
536	Xanten , Dom Bonifatiusaltar, Holz, 17. Jh. Paulus vom Dreikönigenaltar, Holz, 1659	7877 7748
537	Zeltingen , Kirche Hochaltar: Steinigung des hl. Stephanus, Dreifaltigkeit, Petrus u. Paulus, hl. Helena und Katharina, Vesperbild. Stein. M. 17. Jh. Werk des Joh. R. Hoffmann d. J.?	27130, 27136

Lfd. Nr.	Ort der Aufbewahrung, Beschreibung, Zeitangabe	Platten-Nr.
	Marienaltar, Darst. aus dem Leben Jesu und Mariens: Madonna, Nikolaus, Joh. d. T., Michael. Stein, Stuck und Alabaster. 1. H. 17. Jh. Schule R. Hoffmann	27264
	Antoniusaltar: Vision des hl. Antonius, Mathäus, Sebastian, Rochus, Margaretha; Kreuzigung. Stein. 2. V. 17. Jh.	27255
	Sakramentsnische mit Abendmahlrelief in Alabaster, um 1640/50. Schule des R. Hoffmann	27272
538	Zülpich , Heimatmuseum Hl. Rochus, Holz, 2. H. 17. Jh.	28745
539	Köln , Dom Dreikönigenaltar, Marmor, 1660 Maria m. Kind, Marmor, 1665, von Heribert Neuß Hl. Petrus, Marmor, 1665, von Heribert Neuß Relief von der Rückseite der ehem. Dreikönigskapelle: Ueberführung der Gebeine der hl. Drei-Könige. 2. H. 17. Jh.	48145 48212 48213 45455
540	Köln , St. Gereon Sakramentshäuschen mit Darst.: Abendmahl, Oelberg, Kreuzigung. Kalkstein. 1608, von Wend. Beyschlag	76529—50
541	Köln , Erzb. Generalvikariat Epitaph des Caspar Uhlenberg. † 1617	46814, 59915
542	Köln , St. Kolumba Sitz. Madonna mit Kind (Marienaltar). Alabaster, 1677	53701
543	Köln , St. Maria Himmelfahrt Pfeilerfiguren: Christus, Maria u. Apostel, Holz, 1624—51, von Jerem. Geißelbrunn	55356—72
544	Köln , St. Maria in der Schnurgasse Madonna (Gnadenbild), Holz, vor 1642	41384, 59919
545	Köln , St. Severin Grabmal des Propstes Chimarraeus mit Reliefs aus der Passion. Kupfer, Marmor, Alabaster. 1614 Memorienaltar Duetzmann: Kreuzigung, Auferweckung des Lazarus. Marmor, Alabast. 1614 Epitaph des Ludger Heresbach: Höllenfahrt Christi. Tuffstein. 1605	56807 10841 56809

Lfd. Nr.	Ort der Aufbewahrung, Beschreibung, Zeitangabe	Platten-Nr.
546	Köln , St. Ursula Sarkophag der hl. Ursula. Ursula im Krönungsmantel. Marmor, Alabaster. 1659. Von Joh. T. W. Lentz Reliquienbüsten in der Schatzkammer, Holz und Silber. 17. Jh.	56400 16358, 16357, 16361—65, 16365, 16368 16376—77, 16393, 16411, 16413, 16416— 16418, 16427, 16467— 71, 16485—97
547	Köln-Deutz , St. Heribert Abt Johannes Hasert, Marmor, † 1672	75867
548	Köln , Rathaus Kopf des Gülichdenkmals, 1686/87, von H. L. Dinckelmeyer Kamin im Schlachtsaal mit Darst.: Geburt Christi, Anb. der Hirten, Sandstein. 1639	27576 11054, 11056
549	Köln , Diözesan-Museum Relief: Judith und Holofernes. Linde. E. 17. Jh. Niederlande.	57390
550	Köln , Kunstgewerbe-Museum Hl. Hieronymus, 1699, Neapel, Niccolo Fumo Hl. Josef, 17. Jh. Süddeutsch? Kniender Hirte, 17. Jh. Italien od. Spanien Reiterkampf mit Löwen, Stein, 1. H. 17. Jh. Petschaft des Priors der Karthause in Köln, mit Madonnendarst., Silber?, 17. Jh. Puttokopf, Holz, 17. Jh. Italien Männl. Figur, Buchsbaum, 17. Jh. Italien? Christusknaue, Blei, 17. Jh. Spanien	55386—91, 82150—51 55492 81066/67 81091 82134 81094 45579—80, 81285 55418
551	Köln , Schnütgen-Museum Pieta, Holz, 2. H. 17. Jh. Verspott. Christi, Buchsbaum, Meister C. D. S. 1685 Christus an der Geißelsäule, Sandst., 2. V. 17. Jh. Madonna, Linde, Anf. 17. Jh. Schmerzensmann, Linde, E. 17. Jh. Süddeutsch. *	17950 22645—46 56761, 41291—92 41221 41389—90, 55250
552	Köln , Slg. R. v. Schnitzler Maria u. Johannes, Holz, um 1770, München Johannes unter d. Kreuz, Alabaster, Anf. 17. Jh. Kruzifixus, Buchsbaum, E. 17. Jh. Niederlande	17348 54070 17387

Lfd. Nr.	Ort der Aufbewahrung, Beschreibung, Zeitangabe	Platten-Nr.
	Hl. Rochus, Buchsbaum, 2. H. 17. Jh. Flandern	17285
	Christusknabe, Holz, Anf. 17. Jh. Süddeutsch	17349
	Steh. Madonna, Buchsbaum, 2. H. 17. Jh. Südd.	21725—26
	Madonna mit Kind und Johannes, Buchsbaum, M. 17. Jh. Flandern	17290
	Leuchtertragende Engel, Holz, Anf. 17. Jh. Ital.	17461
555	Köln , ehem. Slg. Strauß	
	Sitz. Madonna mit Kind, Buchsbaum, M. 17. Jh. Südd. *	27745—44, 28229—36
	Steh. Engel (Michael?), um 1620, Spanien	14566—67
18. Jahrhundert.		
554	Aachen , Suermondt-Museum	
	Christus an der Geißelsäule, Anf. 18. Jh. Aachen, *	8165, 3164
555	Ahrweiler , Museum	
	Aufersteh. Christus, Anf. 18. Jh.	37325
556	Ahrweiler , Pfarrkirche	
	Hl. Severin, um 1700	37509
	Hl. Laurentius, um 1700	37507
	Hl. Helena, um 1700	37508
557	Ahrweiler , Kalvarienberg	
	Kreuzwegstationen, Stein, 1724	37537—40
	Hl. Helena, Stein, 18. Jh.	37541
	Maria vom Siege, 18. Jh.	37543
558	Allenz , Pfarrkirche	
	Madonna, 18. Jh.	28890
	Hl. Martinus, Holz, Anf. 18. Jh.	28892
559	Andernach , Pfarrkirche	
	Maria vom Siege, Holz, um 1700	48507
560	Andernach , Heimatmuseum	
	Christuskopf mit Dornenkrone, Stein, 18. Jh.	46509
561	Aremberg , Pfarrkirche	
	Hochaltar, Gesamt, 18. Jh.	37303
	Verkündigungsgruppe	37304
	Evangelist Johannes, Anf. 18. Jh.	37307
562	Bädburgermühle , Kapelle	
	Hl. Hubertus, M. 18. Jh.	80266
565	Beilstein , Kirche	
	Christus am Oelberg, Holz, M. 18. Jh.	37879

Lfd. Nr.	Ort der Aufbewahrung, Beschreibung, Zeitangabe	Platten-Nr.
564	Bell , Pfarrkirche	
	Pieta, Stein, 18. Jh.	58355
	Hl. Josef, Holz, 18. Jh.	38356
	Hl. Florinus, Holz, M. 18. Jh.	38357
	Hl. Magdalena, Holz, M. 18. Jh.	38358
565	Bell , in der Nische eines Hauses	
	Pieta, Stein, 18. Jh.	46444
566	Bernkastel , Pfarrkirche	
	Relief: Christus am Oelberg, Alabaster, 1751	27294
	Marienaltar: Abendmahl, 4 Evangelisten, Ma- donna m. Kind, Alabaster, Stein, 1750	27296
	Nikolausaltar: Hl. Nikolaus, Franz Xaver, weibl. Heilige, hl. Bischof, Holz, M. 18. Jh.	27117
	Kruzifixus, Nußbaum, M. 18. Jh.	36999
567	Bernkastel , an Wegkreuzung Burgstr.	
	Doppelkreuz: a) Christus im Todeskampfe, b) Christus nach dem Tode, Stein, 1750	36987, 36988
568	Bernkastel , an der Mauer eines Weinbergs	
	Pieta und Dreifaltigkeitsdarst. Stein, 1765	36989
569	Bernkastel-Kues , Hospital	
	Steh. Madonna mit Kind, Holz, M. 18. Jh.	37031
	Salvator mundi, Holz, M. 18. Jh.	37947
570	Blankenrath , Pfarrhaus	
	Kruzifixus, Holz, 18. Jh.	38120
571	Bodendorf , Kirche	
	Pieta, Holz, 18. Jh.	37397
572	Boos , Pfarrhaus	
	Steh. Madonna mit Kind, Holz, 1. H. 18. Jh.	80286
573	Brauneberg , Kirche	
	R. Seitenaltar, Eiche, 1742	27070
574	Briedern , Kirche	
	L. Seitenaltar, mit hl. Petrus, hl. Bischof	37902
575	Brühl , Schloß	
	Atlanten im Treppenhaus, M. 18. Jh.	76554, 76555
576	Burg , Kirche	
	Altar mit Madonnenfigur und Putten, Holz, 1. H. 18. Jh.	37968
577	Denn , Kirche	
	Altar, um 1700	37216
578	Denn , Heiligenhäuschen	
	Hl. Petrus, Stein, 18. Jh.	37217

Lfd. Nr.	Ort der Aufbewahrung, Beschreibung, Zeitangabe	Platten-Nr.
579	Dernau , Heiligenhäuschen Hl. Matthias, 18. Jh.	37151
580	Dernau , Kirche Hochaltar, Holz, 18. Jh. Johannes Ev. R. Seitenaltar	37146 37148 37147
581	Dorsel , Kirche Altar mit Hl. Michael, Holz, um 1700, Kanzel, 18. Jh.	37319
582	Emmerich , Heimatmuseum Kopf des hl. Petrus, Holz, Anf. 18. Jh. Niederrh.	27814
585	Emmingerhöfe Karl d. Große? mit Kirchenmodell, M. 18. Jh.	80294
584	Enkirch , Kath. Kirche Hl. Katharina, Holz, 18. Jh.	46831
585	Eupen , St. Nikolaus Stuckdecke in der Taufkapelle mit reliefpl. Darst. der Taufe Christi. Stuck, 18. Jh. Hochaltar, Holz, 1740—44, von Hubert Hyard. Mittelstück des Altares Hl. Nikolaus	17047 17033 17034
586	Fernthal , Kirche Pieta, Stein, 18. Jh.	46676
587	Frankfurt , Dom Grabmal des Bischofs Joh. Carl von Francken- stein, Stein, Anf. 18. Jh.	11168, 25507
588	Fresserhof Hl. Bischof, Stein, 18. Jh.	80215
589	Gondorf , Slg. Liebig St. Nikolaus, um 1700 Madonna und Engelputzen, um 1700 Männl. Heiliger, um 1700 Jacobus d. A.? Anf. 18. Jh. Holzrelief: Hl. Petrus, 18. Jh. Holzrelief (Altartisch): Martyrium der Apostel Simon und Judas Thadäus	48542 48545 48544 48543 48546 48564
590	Gondorf , Privat-Bes. Madonna aus der ehem. Pfarrkirche, um 1700	48532
591	Hahn , Kirche Altar mit Madonna m. Kind, hl. Antonius. Holz. 18. Jh.	38699

Lfd. Nr.	Ort der Aufbewahrung, Beschreibung, Zeitangabe	Platten-Nr.
592	Hallerbach , Kirche Altar mit Maria vom Siege, Putten. Holz. 1. H. 18. Jh.	46965
595	Heimersheim , Pfarrkirche Grabstein ein. Grafen v. Neuenahr. Stein. 18. Jh.	37152
594	Hönningen , Kirche Hl. Sebastian, Holz, 18. Jh. Hl. Apollonia, Holz, 18. Jh. Altar, Holz, 18. Jh.	47029 47030 47028
595	Kalt , Kirche Marienaltar, Stein, 1705	48275
596	Kell , Kapelle an der Kirche Kreuzigungsgruppe, Stein, um 1700	38254
597	Kempnich , Pfarrkirche Steh. Madonna mit Kind, Holz, Anf. 18. Jh. Schutzengel mit Kind, Holz, Anf. 18. Jh.	46404 46405
598	Koblenz , St. Kastor Hl. Anna? mit Buch, die r. Hand auf das Haupt eines Genius legend, weiß. Marmor, 18. Jh. Hl. Joachim?, ein Mädchen in einem Buche un- terweisend, weiß. Marmor, 18. Jh.	38501 38500
599	Koblenz , Liebfrauenkirche Madonna in der Michaelskapelle. Holz. 18. Jh.	38557
600	Koblenz , St. Barbara-Waisenhaus Hl. Barbara, Stein, 18. Jh.	38615
601	Koblenz , Stadthaus Säulensockel mit Reliefs, Holz, 18. Jh.	38562
602	Koblenz , Slg. Dr. Ries Madonna aus dem Karthäuserkloster, um 1770	25273—74
605	Kochem , Kapuzinerkirche Kruzifixus, 18. Jh. Rokokoaltar mit spätgot. Pieta, Holz	26893 26897
604	Koenen , Pfarrkirche Hl. Florian, Holz, 18. Jh.	37672
605	Kollig , Kirche Altar: Dreieinigkeit, Pieta, Heilige, 18. Jh.	46334
606	Kolverath , Kirche Hl. Apollonia, Holz, 18. Jh.	38277
607	Kripp , Pfarrhaus Antependium mit Reliefs: hl. Einsiedler, Holz, Anf. 18. Jh.	37260

Lfd. Nr.	Ort der Aufbewahrung, Beschreibung, Zeitangabe	Platten-Nr.
608	Krottorf , Kreuzkapelle Altar mit Kreuzigungsdarstellung, Holz, 1701	36911
609	Lasserg , Kirche Hl. Antonius, 18. Jh.	48265
610	Lieser , Pfarrhaus Steh. Madonna mit Kind, Holz, M. 18. Jh.	36968
611	Lind b. Boos , Kirche Altar mit Darst. der hl. Anna mit Maria, Holz, 18. Jh.	80289
612	Linz , Museum Maria vom Siege, Holz, 18. Jh.	47020
613	Löhndorf , Pfarrhaus Steh. Madonna, 18. Jh.	37405
614	Lonnig Pieta. Anf. 18. Jh.	28901
615	Lorscheid , Pfarrkirche Hl. Bruno, Holz, 18. Jh.	37640
616	Machern , ehem. Klosterkirche Hochaltar mit Darst.: Karl Borromäus, hl. Josef, hl. Cornelius, Holz, 1. H. 18. Jh.	27248
617	Mainz , Museum Modelle aus dem Nachlasse d. Bildhauers Pfaff. Ton, 2. Jh. 18. Jh. Mainz. Maria u. Johannes Quellennympe Immaculata hl. Laurentius Tonmodelle für den Hochaltar der Augustinerkirche in Mainz, um 1770: Maria und Opferung Isaaks Allegorie der Baukunst, Modell für die Dompfropstei, um 1786, J. S. Pfaff	9894—95 9896 9897—98 9899 9892, 9900 9893
618	Mariahütte Steh. Madonna ihr Kind nährend, Stein, 1765 Flora, Parkfigur, Stein, um 18. Jh.	37649 37650
619	Marienstein /Westerwald, Abteikirche Altar der Annenkapelle, Anf. 18. Jh. Marienfigur Hl. Franziskus, 18. Jh.	25945 25944 25956
620	Mayen , Heimatmuseum Kreuzigungsgruppe, um 1700 Hl. Georg, Holz, um 1700 Hl. Joh. Nepomuk, Holz, Anf. 18. Jh. Madonna auf der Mondsichel, Holz, Anf. 18. Jh.	48226 48238 48239 48227

Lfd. Nr.	Ort der Aufbewahrung, Beschreibung, Zeitangabe	Platten-Nr.
621	Mayschoß , Kirche Kanzel mit Darst. der Kirchenväter und Evangelistensymbole, Holz, Anf. 18. Jh. Hl. Nikolaus, 18. Jh.	57454 57459
622	Mertloch Hl. Familie, Holz, Anf. 18. Jh. Hl. Sebastian und Heiliger in Rüstung, Holz, M. 18. Jh.	28870 28869
623	Metternich , Kirche Altar, 18. Jh. Anna und Maria, Anf. 18. Jh.	48276 28991
624	Monreal , Pfarrkirche Anna und Maria, Holz, Anf. 18. Jh. Hl. Silvester u. hl. Gregor, M. 18. Jh.	28940 28937—38
625	Müden , Pfarrkirche Pieta, 2. H. 18. Jh.	27339
626	München-Gladbach , Abteikirche Hl. Petrus, Holz, Anf. 18. Jh.	7452, 8251
627	Münstereifel , Slg. Dötsch Madonna im Strahlenkranz, M. 18. Jh.	6041
628	Münstermaifeld , Pfarrkirche Hl. Sebastian, Anf. 18. Jh.	80237
629	Nachtsheim , Pfarrkirche Hl. Sebastian, Holz, 18. Jh.	28969
630	Naunheim , Pfarrkirche Maria Immaculata, Anf. 18. Jh. Madonna, Holz, E. 18. Jh.	48519 80283
631	Neuenahr , Alte Kirche Hl. Michael, Holz, Anf. 18. Jh.	37177
632	Neumagen , Pfarrkirche Maria Immaculata, Holz, M. 18. Jh.	27058
633	Neuwied , Heimatmuseum Apostel, Holz, 18. Jh. Hl. Matthias, Holz, Anf. 18. Jh.	46701 46702
634	Nieder-Breisig , Pfarrkirche Hl. Katharina, Holz, 18. Jh.	37369
635	Nieder-Weiler , Kirche Steh. Madonna mit Kind, Holz, 18. Jh.	38178
636	Nieder-Zissen Hl. Germanus, Holz, Anf. 18. Jh. Steh. Madonna mit Kind (Sakristei), 18. Jh.	37273 37272

Lfd. Nr.	Ort der Aufbewahrung, Beschreibung, Zeitangabe	Platten-Nr.
637	Nürnberg , Pfarrkirche Immaculata, Holz, 18. Jh. Grabstein mit Darst. des hl. Georg, 1715	57291 57290
638	Ober-Baar , Kapelle Altar mit Pieta und hl. Florian u. Martin, Anf. 18. Jh.	58279
639	Obermendig , Pfarrkirche Madonna, Anf. 18. Jh.	58230
640	Perl , Pfarrkirche Missionskreuz mit Pieta, Stein, 1719	57685
641	Prüm , Abteikirche 2 Konsolfiguren an der Orgelempore: Bildende Kunst und Musik, Stein, um 1730	25366—67
642	Pützfeld , Kapelle Thronende Madonna (Relief an der Decke), M. 18. Jh.	57247
643	Rachtig , Kirche Pieta, Holz, 2. V. 18. Jh.	27271, 56956
644	Remagen , Priv.-Bes. Steh. Madonna mit Kind, Holz, um 1700 Steh. Madonna, Holz, um 1700 Steh. Madonna, Holz, 18. Jh.	48418 48414—15 48421
645	Reudelsterz , Kirche Hl. Sebastian, Anf. 18. Jh.	80211
646	Saarbrücken , Schloßkirche Grabmal Wilh. Heinrichs, † 1768, und seiner Gemahlin, Stein, um 1770 Grabmal Gustav Adolfs, † 1677 und seiner Gemahlin Eleon. von Hohenlohe, Stein, 1700, von Coraille Wandgrab Karl Ludwigs, † 1712 und seiner Familie, Stein und Marmor, Anf. 18. Jh. Wandgrab des Grafen Ludwig Crato, † 1715, u. seiner Gemahlin, Stein, von P. de Coraille	55411 55402—04 55405—07 55605, 55408—10
647	Saarbrücken , Ludwigs-Kirche Apostel Johannes (Nischenfigur), um 1760/70	28255
648	Sayn , Kirche Grabmal des Ehepaars Reiffenberg, Stein, M. 18. Jh.	27780
649	Schweppenburg Madonna, Ton, Anf. 18. Jh.	58258

Lfd. Nr.	Ort der Aufbewahrung, Beschreibung, Zeitangabe	Platten-Nr.
650	Trarbach , Friedhof Grabstätte der Familie Boecking, Grabsteine mit reliefpl. Darst.: Eva m. Apfel, Maria m. Kind, Sieg über Tod und Hölle u. a., Stein, 18. Jh.	59251—54
651	Traben-Trarbach , Privatbesitz Madonna, Holz, 18. Jh.	46857
652	Uess , Pfarrkirche Schutzengel, Holz, 18. Jh. Madonna vom 1. Seitenaltar, 18. Jh.	58285 58286
653	Unkel , Kirche Kanzel mit Darst.: Evangelisten, Kirchenväter, Christus, Holz, Anf. 18. Jh. Hochaltar mit Darst.: hl. Andreas und Petrus, Holz, 1705 Marienaltären (mit got. Madonna), 18. Jh. Chorgestühl, Anf. 18. Jh. Die 14 Nothelfer, Holz, 1728/29	46895 46891 46898 10288, 46916 46897
654	Wanderath , Pfarrhaus Hl. Michael, 18. Jh. Madonna mit Kind, Holz, 18. Jh.	58274 58272
655	Wehr , Pfarrkirche Apostel Mathäus, Holz, Anf. 18. Jh. Maria vom Siege, Holz, M. 18. Jh.	28842 28840
656	Weiler , Kirche Hl. Mönch, 2. H. 18. Jh.	28854
657	Welling , Alte Kirche 2 Bischöfe, Holz, 18. Jh.	46387
658	Xanten , Dom Christus von einer Pieta, Holz, 18. Jh. Altarkreuz auf dem Marienaltar, 2. H. 18. Jh. Ludgerus-Altar, Holz, 18. Jh. St. Annenaltar, Holz, Anf. 18. Jh. Sakramentshäuschen, 1714	7985—87 7875 7749—58 7759—64 7620, 40924
659	Zülpich , Pfarrkirche Petrus u. Paulus, Holz, um 1720 Hl. Rochus, Holz, M. 18. Jh.	28781—82, 28775 28759—60
660	Köln , Dom Grabmal des Weihbischofs Joh. Wern. de Veyder, Marmor, † 1724 Hl. Hubertus, Anf. 18. Jh.	48214 53620

Lfd. Nr.	Ort der Aufbewahrung, Beschreibung, Zeitangabe	Platten-Nr.
661	Köln , St. Andreas Reliquienschrein des hl. Albertus, 18. Jh. Altar der Machabäer, Eiche, 1717, von J. F. v. Helmont	54474 45555—54
662	Köln , St. Johann Kanzel m. Darst.: Johannes d. Täufer, Kreuzigung. Eiche, um 1720, von Joh. F. van Helmont	76550
663	Köln , St. Kolumba Hochaltar, Aufbau schw. u. w. Marmor, Figuren Holz, 1719, von J. F. van Helmont Tabernakelschmuck des Hochaltars, Holz, 1717, von J. Fr. van Helmont Hl. Markus v. südl. Seitenaltar, Marm., um 1740 Seitenaltar im n. S.-Sch.: Kruzifixus u. Kronos, Marmor, 1736 Kanzel, Gesamt und Brüstung mit Evangel. Marcus, Holz, Anf. 18. Jh.	35692 42765 33719 35699—700 35696, 35718
664	Köln , St. Maria Himmelfahrt Hl. Aloysius u. hl. Stanislaus, Anf. 18. Jh. Chorschranke, r. u. w. Marmor, 1724, von Adam von Wihlig und van der Ka.	16961—62 42989
665	Köln , Minoritenkirche Altar der hl. Luzia, Holz, 2. H. 18. Jh.	76295
666	Köln , Ursulinenkirche Steh. Madonna m. Kind, Holz, Af. 18. Jh., van Rick	54557
667	Köln , Diözesan-Museum Kopf einer Madonna von einer Verkündigung, Linde, 1740/50, aus Boslar, Kr. Jülich Kopf des Engels, dsgl. Maria in der Hoffnung, Linde, 1. H. 18. Jh., Köln	56727, 47269 56726, 47268 47245
668	Köln , Kunstgewerbe-Museum Büste des Barons von Hübsch, E. 18. Jh. Imhoff 2 Krippenengel, Anf. 18. Jh. Neapel Hl. Diakon, Bronze, M. 18. Jh. Hl. Magdalena, um 1780, Mittelrhein Frühling u. Sommer, Holz, M. 18. Jh., Ferd. Dietz Madonna, Ton (Volkskunst), 18. Jh. 4 Apostelbüsten, Holz, um 1730, von Paul Egell, Mannheim 4 Wachsreliefs: Bildhauer, Maria Magdalena, Lesende Frau, Mutter u. Kind, E. 18. Jh. K. B. Hardy	35422—25 35421 35790 35414 35490—91, 75784 82059 35415, 21676—77 35617—18, 35622, 35791

Lfd. Nr.	Ort der Aufbewahrung, Beschreibung, Zeitangabe	Platten-Nr.
669	Köln , Schnütgen-Museum Christustorso, Birnbaum, Anf. 18. Jh. Rheinisch? Pieta, Holz, M. 18. Jh. Pieta, Holz 18. Jh. 2 hl. Krieger, Eiche, Anf. 18. Jh., *	35585 17951 35415 45585, 45582, 48125, 47575
	3 Standbilder: 2 römische Krieger und Maria, Linde, um 1700 Drache von der Kanzel der Johanniskirche in Köln, Holz, um 1720, von J. F. van Helmont	82122—24 36760, 20752
670	Köln , ehem. Slg. Seligmann Prudentia u. Temperentia, Holz, um 1760/70, Sdd. 2 Putten, Holz, Anf. 18. Jh. Rhein. *	35424—25 8258—39, 35426—27
671	Köln , ehem. Slg. Strauß Immaculata, Eiche, Anf. 18. Jh. Mitteldeutsch Hl. Otmar, Holz, E. 18. Jh. Martyrium ein. hl. Abtes, Holzrelief, Anf. 18. Jh. Pieta, Ton, Anf. 18. Jh. Süddeutsch	14562—65 14447 14564—65 14560—61
19. Jahrhundert.		
672	Köln , Wallraf-Richartz-Museum C. W. B. Daniels, Marmorbüste, 1. H. 19. Jh. J. H. Richartz, Marmorbüste, M. 19. Jh., v. G. Bläser F. Fr. Wallraf, Marmorbüste, M. 19. Jh., v. G. Bläser	82152—53 75667 75668

Ortsverzeichnis.

Die Zahlen bedeuten die fortlaufenden Nummern des vorliegenden Katalogs.

Aach, Kr. Trier 300
 Aachen 121, 301, 534
 Adenau, Kr. Ahrweiler 302
 Ahrental, Kr. Ahrweiler 434
 Ahrweiler 48, 49, 122, 123, 124, 303, 304, 305, 430, 555, 556, 557
 Aldegund, Kr. Zell 125, 306
 Alf, Kr. Zell 308
 Allenz, Kr. Mayen 431, 558
 Altenahr, Kr. Ahrweiler 126, 307
 Altenberg, Kr. Mülheim (Rhein) 50
 Andernach, Kr. Mayen 8, 30, 51, 52, 127, 128, 309, 310, 311, 432, 559, 560
 Aremberg, Kr. Ahrweiler 312, 453, 561
 Argenfels, Kr. Neuwied 435
 Asperden, Kr. Kleve 129, 313
 Ayl, Kr. Saarburg 130, 436
 Bachem, Kr. Ahrweiler 437
 Bädburgermühle, Kr. Mayen 438, 562
 Bedburg, Kr. Kleve 131
 Beilstein, Kr. Zell 563
 Bell, Kr. Mayen 564, 565
 Berglicht, Kr. Bernkastel 132
 Berlin 135, 314
 Bernkastel 53, 134, 135, 136, 315, 439, 440, 441, 566, 567, 568, 569
 Beuren, Kr. Trier 137
 Bingen 138
 Bischofstein, Kr. Mayen 139, 442
 Blankenrath, Kr. Zell 570
 Bodendorf, Kr. Ahrweiler 571
 Bonn 9, 31, 54, 55, 140, 141, 316, 443
 Boos, Kr. Mayen 142, 572
 Boppard, Kr. St. Goar 143, 317
 Boßweilerhof 318
 Brauneberg, Kr. Bernkastel 573
 Brauweiler, Kr. Köln 10, 32, 519
 Breitscheid, Kr. Ahrweiler 144, 444
 Briedern, Kr. Zell 574
 Brühl, Kr. Köln 145, 575
 Bruttig, Kr. Kochem 443
 Bullay, Kr. Zell 320, 446
 Bürder, Kr. Neuwied 56
 Burg, Kr. Zell 322, 576
 Bürresheim, Kr. Mayen 321, 447
 Buschbell, Kr. Köln 146
 Buschhoven, Kr. Rheinbach 11
 Busdorf, Kr. Bergheim 1
 Darmstadt 323
 Denn, Kr. Ahrweiler 448, 577, 578
 Dernau, Kr. Ahrweiler 580
 Dierdorf, Kr. Neuwied 147, 324, 449
 Dinslaken 57
 Dornick, Kr. Rees 148
 Dorsel, Kr. Ahrweiler 149, 581

Duisburg 325
 Düren 130
 Düsseldorf 58, 151, 326
 Eberbach, Kr. Erbach 152
 Ediger, Kr. Kochem 450
 Ehlingen, Kr. Ahrweiler 153
 Ehrenstein, Kr. Neuwied 154, 327
 Einig, Kr. Mayen 155
 Emmerich, Kr. Rees 2, 136, 137, 582
 Emmingerhöfe, Kr. Mayen 158, 583
 Engehöll, Kr. St. Goar 59
 Enkirch, Kr. Zell 328, 584
 Erden, Kr. Bernkastel 451
 Erkelenz 159
 Ernst, Kr. Kochem 160
 Erpel, Kr. Neuwied 452
 Esch 60
 Essen 453
 Eupen, Belgien 454, 585
 Fernthal, Kr. Neuwied 586
 Filsch, Kr. Trier 161
 Filzen, Kr. Bernkastel 162
 Frankfurt (Main) 61, 163, 329, 455, 587
 Fraukirch, Kr. Mayen 436
 Frauwüllesheim, Kr. Düren 164
 Fresserhof, Kr. Mayen 331, 588
 Friesenhagen, Kr. Altenk. 165, 457
 Füssenich, Kr. Düren 12
 Gaesdonk, Kr. Kleve 166
 Gaisbüschhof, Kr. Mayen 167
 Gerresheim, Kr. Düsseldorf 15, 168
 Gladbach, Kr. Neuwied 174
 St. Goar 169, 332, 458
 Goch, Kr. Kleve 62, 170, 171, 172
 Godesberg, Kr. Bonn 63
 Gondorf, Kr. Mayen 64, 173, 459, 460, 589, 590
 Gönnersdorf, Kr. Ahrweiler 461
 Grieth, Kr. Kleve 175
 Gutweiler, Kr. Trier 462
 Hahn, Kr. Zell 591
 Hallerbach, Kr. Neuwied 592
 Hatzenport, Kr. Mayen 176
 Hau, Kr. Kleve 177
 Hausen, Kr. Bernkastel 14
 Heimersheim, Kr. Ahrw. 178, 333, 594
 Heister, Kr. Neuwied 65
 Helenenberg, Kr. Trier 179, 334
 Hochelten, Kr. Rees 15
 Hommersum, Kr. Kleve 66, 180
 Hönningen, Kr. Ahrweiler 463
 Hönningen, Kr. Neuwied 594
 Hoven, Kr. Euskirchen 16
 St. Hubert, Kr. Kempen 193
 Hülm, Kr. Kleve 464
 Igel, Kr. Trier 181

Irsch, Kr. Trier 67
 Isenburg, Kr. Neuwied 182
 Isselburg, Kr. Rees 183
 St. Jost, Kr. Mayen 465
 Kaan, Kr. Mayen 184
 Kaimt, Kr. Zell 185
 Kalkar, Kr. Kleve 186, 335
 Kalt, Kr. Mayen 466, 595
 Kamp, Kr. Mörs 187
 Karden, Kr. Kochem 188, 336, 467
 Karweiler, Kr. Ahrweiler 337
 St. Katharinen, Kr. Neuwied 338, 468
 Kattenes, Kr. Mayen 189, 469
 Kelberg, Kr. Mayen 190, 470
 Keldung, Kr. Mayen 471
 Kell, Kr. Mayen 339, 596
 Kempen 68, 191, 192, 340, 341
 Kempenich, Kr. Mayen 69, 342, 472, 597
 Kendenich, Kr. Köln 70, 473
 Kesseling, Kr. Ahrweiler 194, 474
 Kettens, Belgien 343
 Kevelaer, Kr. Geldern 195
 Kirchsahr, Kr. Ahrweiler 475
 Kirmutscheid, Kr. Ahrw. 196, 344, 476
 Kleve 197, 198, 345, 346
 Klotten, Kr. Kochem 477
 Koblenz 71, 199, 200, 347, 348, 349, 350, 478, 598, 599, 600, 601, 602
 Kochem 201, 351, 352, 479, 603
 Koenen, Kr. Trier 353, 604
 Kollig, Kr. Mayen 202, 605
 Kolverath, Kr. Mayen 354, 480, 606
 Königfeld, Kr. Ahrweiler 54, 203
 Kottenheim, Kr. Mayen 355
 Kranenburg, Kr. Kleve 72, 204, 356
 Krefeld 205, 357
 Kretznach, Kr. Trier 206
 Kreuzberg, Kr. Ahrweiler 207
 Kreyer Mühle, Kr. Mayen 208
 Kripp, Kr. Ahrweiler 358, 607
 Krottorf, Kr. Altenkirchen 359, 608
 Landau, Pfalz 209
 Lassar, Kr. Mayen 210, 609
 Leichlingen, Kr. Solingen 73
 Leutesdorf, Kr. Neuwied 481
 Lieser, Kr. Bernkastel 482, 610
 Lind, Kr. Mayen 611
 Linnich, Kr. Jülich 360
 Lintorf, Kr. Düsseldorf 361
 Linz, Kr. Neuwied 362, 612
 Löhndorf, Kr. Ahrweiler 211, 613
 Longuich, Kr. Trier 212
 Lonngig, Kr. Mayen 17, 213, 614
 Lorscheid, Kr. Trier 483, 615
 Ludendorf, Kr. Rheinbach 74
 Machern, Kr. Bernkastel 616
 Mahring, Kr. Bernkastel 75, 214, 484
 Mainz 35, 76, 215, 363, 617
 Mariahütte, Kr. Trier 618

Maria-Laach, Kr. Mayen 36
 Marienburg, Kr. Zell 77
 Marienstatt, Westerwald 78, 216, 364, 485, 619
 Mayen 18, 217, 486, 620
 Mayschoß, Kr. Ahrweiler 487, 621
 Meisenheim 363
 Menningen, Kr. Trier 79, 488
 Merl, Kr. Zell 366, 489, 490
 Mertloch, Kr. Mayen 218, 367, 491, 622
 Metternich, Kr. Mayen 623
 Mittelstrimmig, Kr. Zell 368
 Monreal, Kr. Mayen 219, 369, 492, 624
 Morbach, Kr. Bernkastel 370
 Mörz, Kr. Mayen 220
 Müden, Kr. Kochem 625
 Mülheim, Kr. Bernkastel 495
 Mülheim (Ruhr) 3
 München 80
 München-Gladbach 37, 626
 Münsteriefel, Kr. Euskirchen 81, 221, 371, 627
 Münstermaifeld, Kr. Mayen 82, 83, 222, 372, 494, 628
 Nachtsheim, Kr. Mayen 629
 Namedy, Kr. Mayen 373, 495
 Naunheim, Kr. Mayen 496, 630
 Neef, Kr. Zell 497
 Neuenahr, Kr. Ahrweiler 498, 631
 Neuerburg, Kr. Bitburg 223
 Neumagen, Kr. Bernkastel 224, 374, 632
 Neuß 225, 226, 227, 375
 Neuwied 38, 84, 228, 375 a, 499, 633
 Nideggen, Kr. Düren 229
 Niederbreisig, Kr. Ahrweiler 500, 634
 Nieder-Dürenbach, Kr. Ahrweiler 376
 Niederheimbach, Kr. Boppard 85
 Nieder-Lützingen, Kr. Mayen 377
 Niederselters, Kr. Limburg 86
 Niederweiler, Kr. Mayen 635
 Niederzissen, Kr. Ahrweiler 501, 636
 Nickenich, Kr. Mayen 231
 Notgottes (Rheingau) 378
 Nürburg, Kr. Ahrweiler 379, 502, 637
 Oberbaar, Kr. Mayen 638
 Oberbreisig, Kr. Ahrweiler 503
 Oberdürenbach, Kr. Ahrweiler 504
 Oberlützingen, Kr. Mayen 505
 Obermendig, Kr. Mayen 639
 Obermennig, Kr. Trier 507
 Oberpleis, Siegkreis 19, 380, 508
 Oberwesel, Kr. St. Goar 87, 232, 233, 381, 509
 Oberwinter, Kr. Ahrweiler 510
 Oberzissen, Kr. Ahrweiler 382
 Ödingen, Kr. Ahrweiler 234, 235, 383
 Osnabrück 88, 384
 Perl, Kr. Saarburg 640
 Peterswald, Kr. Zell 236
 Pfalzdorf, Kr. Kleve 385

Pfalzel, Kr. Trier 237, 386
 Pillig, Kr. Mayen 511
 Plaidt, Kr. Mayen 238
 Pluwig, Kr. Trier 387
 Prüm 239, 512, 641
 Pünderich, Kr. Zell 515
 Pützfeld, Kr. Ahrweiler 642
 Rachtig, Kr. Bernkastel 645
 Raeren, Belgien 240
 Rapperath, Kr. Bernkastel 514
 Rees 89, 241
 Reiferscheid, Kr. Ahrweiler 242
 Reimerzhofen, Kr. Ahrweiler 245
 Remagen, Kr. Ahrweiler 20, 244, 245, 515, 644
 Reudelsterz, Kr. Mayen 645
 Rheinbrohl, Kr. Neuwied 246
 Rhens, Kr. Koblenz 21
 Rott, Kr. Neuwied 516
 Röttingen, Kr. Bergheim 247
 Saarbrücken 248, 389, 517, 646, 647
 Saffig, Kr. Mayen 518
 Sayn, Kr. Koblenz 249, 648
 Schauraen, Kr. Zell 519
 Schillingen, Kr. Trier 250, 520
 Schönberg, Kr. Bernkastel 251
 Schönstein, Kr. Altenkirchen 252
 Schuld, Kr. Ahrweiler 521
 Schwarzrheindorf, Kr. Bonn 522
 Schweppenburg, Kr. Mayen 649
 Sensweiler, Kr. Bernkastel 22
 Siebenborn, Kr. Bernkastel 390
 Siegburg 90, 253
 Siersdorf, Kr. Jülich 391
 Sinzig, Kr. Ahrweiler 91, 254
 Staffeln Kr. Ahrweiler 523
 Straelen, Kr. Geldern 392
 Traben-Trarbach, Kr. Zell 524, 650 651
 Trier 25, 24, 39, 40, 41, 255, 256, 393, 394, 395
 Trittenheim, Kr. Trier 525
 Tünsdorf, Kr. Saarburg 526
 Uedem, Kr. Kleve 257, 396, 527
 Ueß, Kr. Mayen 528, 652
 Ulmen, Kr. Kochem 397, 529
 Unkel, Kr. Neuwied 258, 398, 530, 655
 Unkelbach, Kr. Ahrweiler 42, 92, 399, 531
 Vierscheid, Kr. Neuwied 259
 Waldfeucht, Kr. Heinsberg 260
 Wanderath, Kr. Mayen 532, 654
 Wassenach, Kr. Mayen 261, 533
 Wasserliesch, Kr. Trier 262, 400
 Weeze, Kr. Geldern 93, 263, 401
 Wehr, Kr. Mayen 94, 264, 402, 534, 655
 Weiler, Kr. Mayen 535, 656
 Welling, Kr. Mayen 657
 Wershoven, Kr. Ahrweiler 403
 Xanten, Kr. Moers 95, 265, 266, 404, 536, 658

Zell 267
 Zeltlingen, Kr. Bernkastel 537
 Zons, Kr. Neuß 268
 Zülpich, Kr. Euskirchen 4, 269, 405, 538, 659
 Zyfflich, Kr. Kleve 406
 Köln, Dom 5, 96, 270, 407, 559, 660
 Köln, Allerheiligenkapelle 97, 271
 Köln, St. Andreas 272, 661
 Köln, Kloster i. d. Antonsgasse 98
 Köln, St. Aposteln 99, 273
 Köln, St. Cäcilien 25
 Köln, St. Georg 100, 274, 408
 Köln, St. Gereon 101, 275, 409, 540
 Köln, Erzbischöfl. Generalvikariat 410, 541
 Köln, St. Johann 102, 411, 662
 Köln, Karthäuserkirche 275, 412
 Köln, St. Kolumba 277, 542, 665
 Köln, St. Kunibert 103, 278
 Köln, St. Maria Himmelfahrt 543, 664
 Köln, St. Maria im Kapitol 6, 26, 45, 104, 105, 279, 414
 Köln, St. Maria Lyskirchen 106, 280
 Köln, St. Maria i. d. Schnurgasse 415, 544
 Köln, St. Mauritius 107, 415
 Köln, Minoritenkirche 281, 665
 Köln, St. Pantaleon 282, 416
 Köln, St. Peter 283
 Köln, St. Severin 108, 417, 545
 Köln, St. Ursula 109, 284, 418, 546
 Köln, Ursulinenkloster (Machabäerstraße) 666
 Köln-Bocklemünd 285
 Köln-Deutz 286, 547
 Köln-Kalk 287
 Köln-Melaten 419
 Köln-Niehl 288
 Köln, Rathaus 110, 289, 420, 548
 Köln, Gürzenich 290
 Köln, Diözesan-Museum 27, 44, 111, 291, 421, 549, 667
 Köln, Kunstgewerbe-Museum 113, 292, 422, 550, 668
 Köln, Schnütgen-Museum 7, 28, 45, 112, 293, 423, 551, 669
 Köln, Haus der Rheinischen Heimat 424
 Köln, ehem. Slg Adelman 114, 425
 Köln, ehem. Slg Hagen 295
 Köln, ehem. Slg Marx 115, 296
 Köln, ehem. Slg Michels 116
 Köln, Slg v. Schnitzler 46, 118, 297, 429, 552
 Köln, ehem. Slg Seligmann 29, 47, 119, 298, 670
 Köln, ehem. Slg Strauß 120, 299, 428, 553, 671
 Köln, Privatbesitz 117, 294, 426, 427

Formate

Platten-Nummer	1 — 2 000	} 13×18
„ „	5 001 — 8 000	
„ „	18 001 — 30 000	
„ „	80 001 — 85 000	} 18×24
„ „	8 001 — 18 000	
„ „	30 001 — 40 000	
„ „	45 001 — 50 000	
„ „	75 001 — 80 000	} 24×30
„ „	40 001 — 45 000 =	

Anschrift: Bildarchiv des Hauses der Rhein. Heimat
 Köln-Deutz, Urbanstraße
 Fernruf: 21 02 11 Nebenanschluß 614